

Metsänkäyttöilmoituksen laatija / kiinteistönomistaja

Viite: Metsänkäyttöilmoitus 1-2024-134743 (ilmoitusviite FOR202417322787287621553020)

Asia: Kiinteä muinaisjäänös metsänkäyttöalueella, 81-874-1-0 EKON YHTEISMETSÄ, Hartola

Hartolassa sijaitsevalle Ekon Yhteismetsän kiinteistölle (tunnus 81-874-1-0) on tehty metsänkäyttöilmoitus. Metsänkäyttösuunnitelman kuviolla 223.0 sijaitsee muinaismuistolain (295/1963) suojaama kiinteä muinaisjäänös, historiallisen ajan hiilihautakohde (muinaisjäänösrekisterin kohde *Lemmonmäki* 1000041975). Alueella on moreenipohjaisessa kuusimetsässä kaksi pyöreähköä hiilihautaa lähellä toisiaan. Ensimmäisen halkaisija on noin 5 metriä valleineen (selvät vallit). Kuopan halkaisija on noin 2,5 metriä ja syvyys pohjalta vallin päälle on noin 80 cm. Kairanäytteessä havaittiin hiiltä yli 10 cm. Toisen hiilihaudan halkaisija valleineen on 4 metriä. Kuopan halkaisija on noin 2 metriä ja syvyys noin 50 cm. Kairanäytteessä havaittiin hiiltä noin 14 cm. (*J. Poutiainen 2020: Tarkastus*).

Pyydettyinä lausuntonaan Päijät-Hämeen alueellinen vastuumuseo toteaa, että hakkuut on mahdollista toteuttaa metsänkäyttöilmoituksessa esitetyillä kuvioilla, mutta hiilihautojen alueella ne on suoritettava hiilihautoja ja niiden lähialueita vahingoittamatta (kantojen repiminen maasta, laikutus yms. on kielletty). Myös metsäkoneiden käyttö ja reitit on suunniteltava siten, ettei hiilihaudat lähialueineen vahingoitu. Hiilihautojen päälle tai välittömään läheisyyteen ei myöskään saa varastoida puutavaraa tai kasata hakkuujätettä. Alueellinen vastuumuseo voi pyynnöstä virkatyönään suorittaa hiilihautojen maastoon merkinnän. Kohteen sijainti on merkitty lausunnon liitteenä olevalle karttaliitteelle.

Lahden museot / Päijät-Hämeen alueellinen vastuumuseo

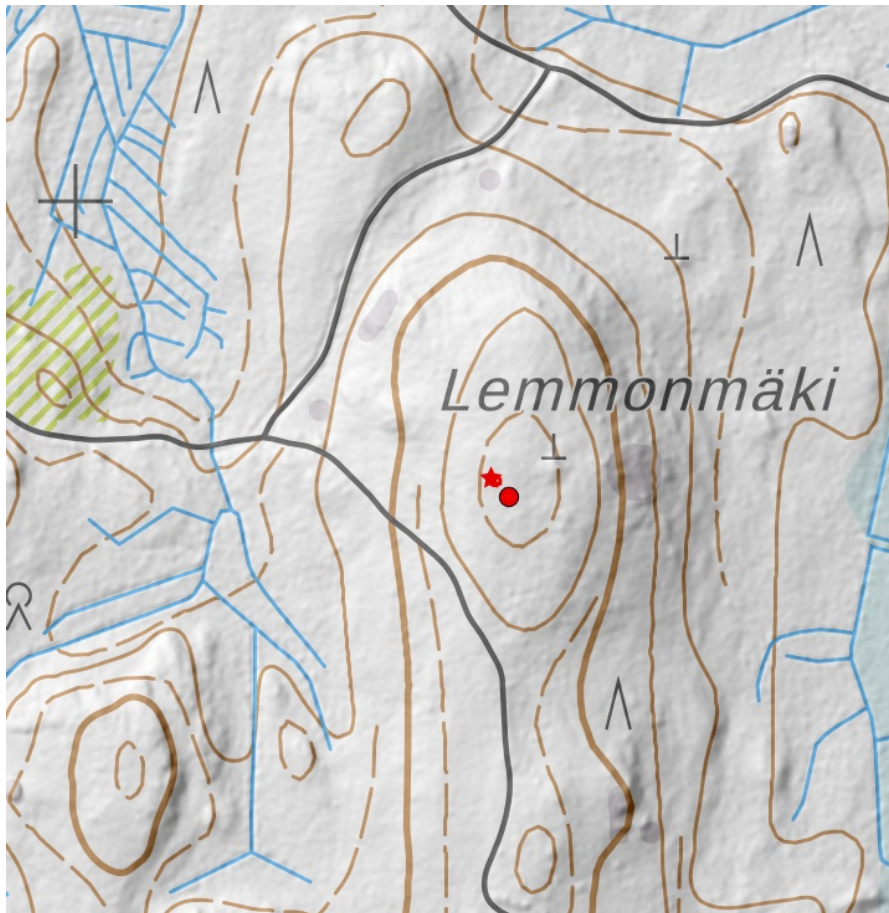
tutkimuspäällikkö Liisa Koskelainen

arkeologi Esko Tikkala

Liitteet: Karttaliite

Tiedoksi: Museovirasto

Karttaliite



Ote muinaisjäännösrekisterin kartasta. Hiilihaudat (muinaisjäännösrekisterin kohde *Lemmonmäki* 1000041975) merkitty punaisilla ympyröillä ja rasterilla. Keskikoordinaatit (ETRS-TM35FIN), 1. Hiilihauta: P 6825762, I 456349; 2. Hiilihauta: P 6825775, I 456338.