

Jussi Laakso / Koumet Oy

Viite: Metsänkäyttöilmoitus 1-2024-123466 (ilmoitusviite MUU20241080000088281105095508)

Asia: Muinaisjäännös metsänkäyttöalueella, 560-420-1-148 JUHONMÄKI, Orimattila

Orimattilan Juhonmäellä on suunnitteilla metsänkäyttöä VARK-kohteella, muinaismuistolain (295/1963) suojaamalla kiinteällä muinaisjäännöksellä *Myllykoski* (mj. rek. 560010039). Kohde on kivikautinen asuinpaikka, se on ajoitettu varhaiselle mesoliittiselle kaudelle ja on Suomen kolmanneksi vanhin kohde. Paikka on löydetty vuoden 1998 inventoinnissa (Poutiainen). Sittenkin kohteella on tehty inventointia sekä koekaivaus vuonna 2002 (Poutiainen). Edellinen VARK-tarkastus on vuodelta 2019 (Takala).

Muinaisjäännöksellä tehtiin arviointi metsänkäytön suhteen metsänkäyttöilmoituksen ja hakkuuoikeuden haltijan kanssa 19.11.2024. Katselmuksessa muinaisjäännösalue merkattiin maastoon sinisillä nauhoilla (pl. pellon puoli koillisessa, jossa pelto rajaa kohteen). Katselmuksessa sovittiin, että muinaisjäännösalueelle saa ajaa metsäautokoneella vanhaa traktoriuraa pitkin, jonka kohdalla muinaisjäännös on muutenkin todennäköisesti tuhoutunut. Kyseinen ura kulkee alueen kaakkoiskulmasta alkavasta levikkeestä ja jatkuu luoteeseen alueen pohjoisrajalle (kts. karttaliite). Ura on rajattu maastoon oransseilla nauhoilla. Metsäautokoneella ei kuitenkaan saa tehdä tarpeettomia käännöksiä eikä poiketa merkityltä uralta. Hakkuut on suunniteltu toteutuvan keskitalvella, jolloin lumikerros on tarpeeksi paksu suojatakseen muinaisjäännöksen maanpintaa.

Lisäksi muinaisjäännösalueelle ei saa varastoida puutavaraa tai muuta hakkuista koituvaa jätettä. Kaikki maanpintaa rikkovat toimenpiteet, kuten kantojen repiminen maasta ja äestäminen alueella on kielletty

Lahden museot / Päijät-Hämeen alueellinen vastuumuseo

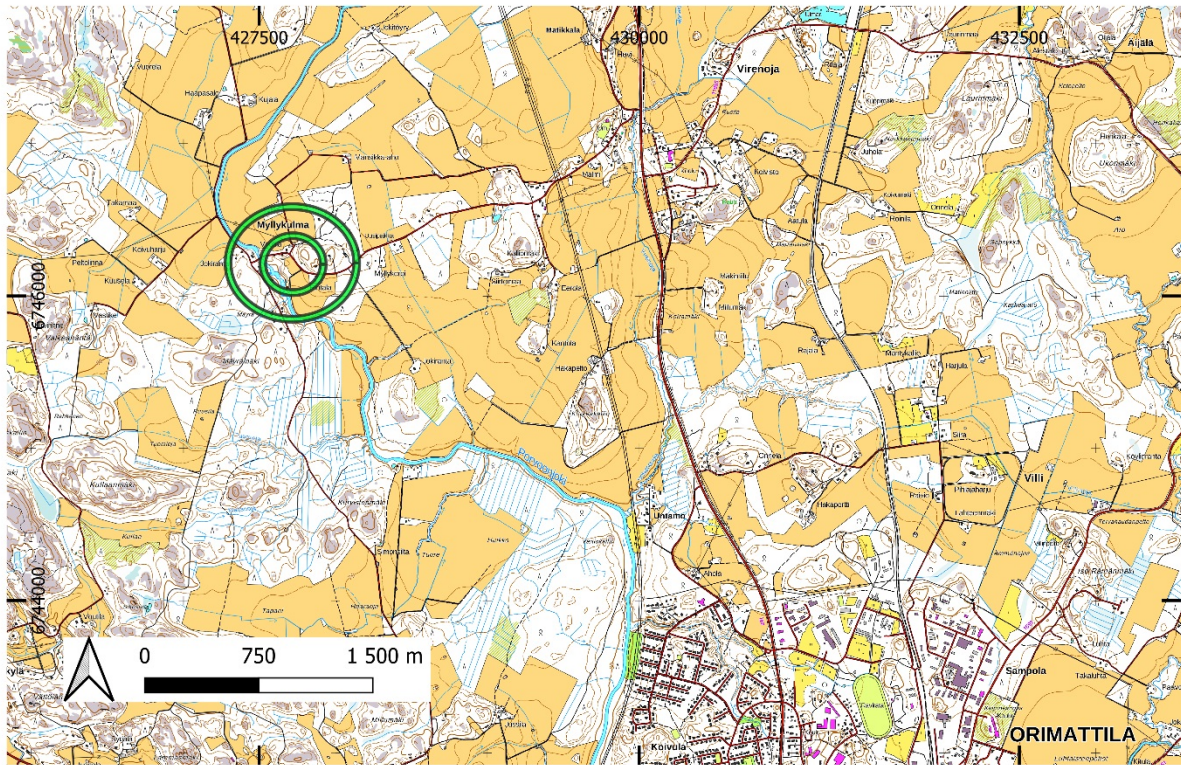
tutkimuspäällikkö Liisa Koskelainen

arkeologi Tomi Kuljukka

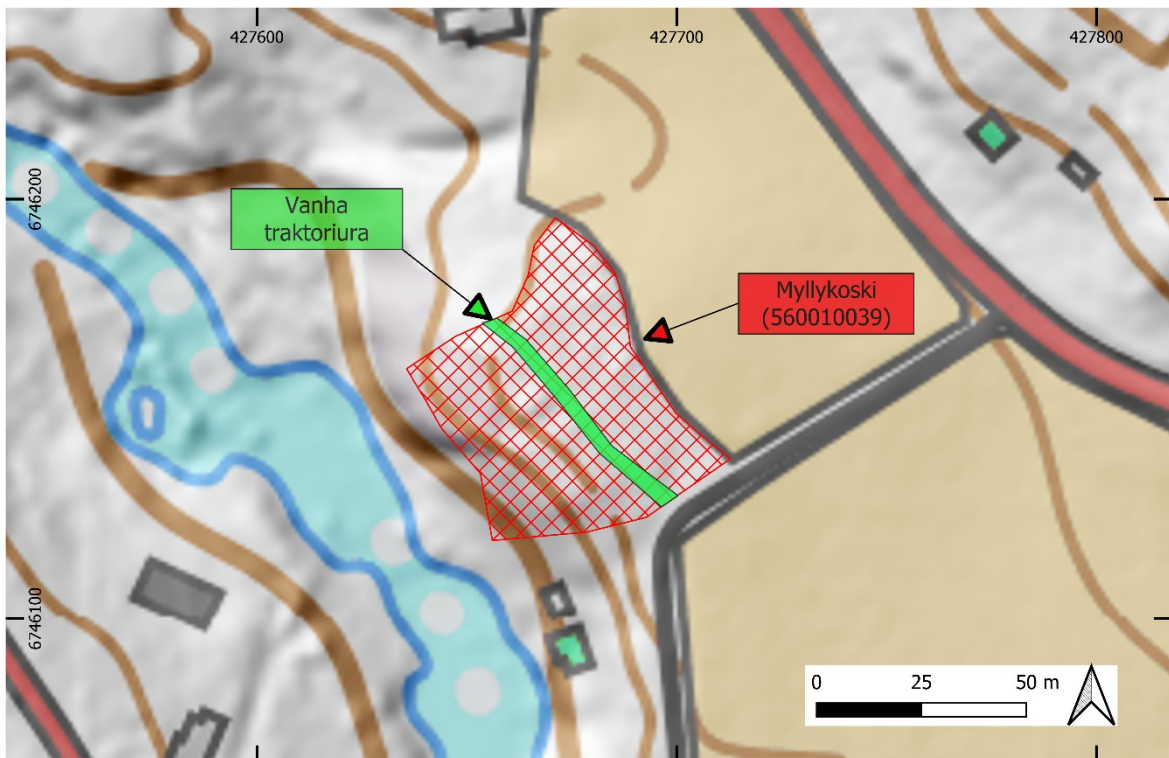
Liitteet: karttaliite, kuvaliite

Tiedoksi: Museovirasto, kiinteistönomistaja

Karttaliite



Myllykoski vihreiden ympäröiden sisällä.



Kiinteä muinaisjännös punaisella verkkokuvilla ja vanha traktoriura vihreällä.

Kuvaliite



Traktoriura rajattu oransseilla nauhoilla. Kuvattu etelään muinaisjäänösalueen pohjoislaidalta.



Traktoriura rajattu oransseilla nauhoilla. Kuvattu pohjoiseen muinaisjäänösalueen etelälaidalta.