

Paavo Valkeapää / Versowood Oy

**Viite:** Metsänkäyttöilmoitus 1-2024-138342 (ilmoitusviite MUU2024665P12241251MKI)

**Asia:** Kiinteä muinaisjäänös metsänkäyttöalueella, 142-408-21-2 MUURLINNA, liitti

litissä sijaitsevalle Muurlinnan kiinteistölle (tunnus 142-408-21-2) on tehty metsänkäyttöilmoitus. Metsänkäyttösuunnitelman kuviolle 7.1 on muinaisjäänösrekisteriin merkitty muinaismuistolain (295/1963) suojaama kiinteä muinaisjäänös, mahdollisesti rautakautinen kiviröykkiö (muinaisjäänösrekisterin kohde *Linnankukkura* 142010038). Röykkiö on dokumentoitu vuonna 1974 suoritettussa tarkastuksessa, mutta sitä ei pystytty paikallistamaan vuonna 2003 suoritettussa litin kunnan arkeologisessa inventoinnissa. Tuolloin alueen todettiin olevan hakatun paljaaksi ja voimakkaasti auratun. Röykkiö, jos se oli sijainnut tarkastuksessa esitetyllä paikalla, tulkittiin todennäköisesti tuhoutuneeksi. Kyseiseltä alueelta, pelto-ojan penkalta löydettiin ainoastaan epämääräinen jäkälän peittämä kivikasa, mutta mitään muuta röykkiöntapaista ei havaittu. (*M. Huurre 1974: Tarkastus; J. Seppä 2003: litin arkeologinen inventointi, kohde nro 38, s. 63*). Vuoden 2003 jälkeen aluetta ei ole tarkastettu arkeologin toimesta.

Pyydettyinä lausuntonaan Päijät-Hämeen alueellinen vastuumuseo toteaa, että hakkuut on mahdollista toteuttaa metsänkäyttöilmoituksessa esitetyillä kuvioilla, mutta kuviolla 7.1. ne on syytä suorittaa erityistä varovaisuutta noudattaen, koska täyttä varmuutta röykkiön sijainnista tai sen tuhoutumisesta ei ole. Jos puunkaadon aikana havaitaan merkkejä mahdollisesta, osin hajonneesta, noin kolmimetrisestä kiviröykkiöstä, on siitä ilmoitettava alueelliselle vastuumuseolle ja röykkiö on myös huomioitava metsänkätössä: hakkuut on suoritettava röykkiötä ja sen välitöntä lähialuetta vahingoittamatta (kantojen repiminen maasta, laikutus yms. on kielletty). Myös metsäkoneiden käyttö ja reitit on suunniteltava siten, ettei röykkiö lähialueineen vahingoitu. Röykkiön päälle tai välittömään läheisyyteen ei myöskään saa varastoida puutavaraa tai kasata hakkuujätettä. Alueellinen vastuumuseo suorittaa alueen tarkastuksen keväällä/kesällä 2025 ja arvioi tarkastuksen perusteella onko röykkiölle enää suojelutarvetta ja voidaanko se poistaa muinaisjäänösrekisteristä tuhoutuneena kohteena. Röykkiön mahdollinen sijainti on merkitty lausunnon liitteenä olevalle karttaliitteelle.

#### **Lahten museot / Päijät-Hämeen alueellinen vastuumuseo**

tutkimuspäällikkö Liisa Koskelainen

arkeologi Esko Tikkala

# LAHDEN MUSEOT

Lahti City Museums

## Lausunto

D/108/12.03.02.03/2024

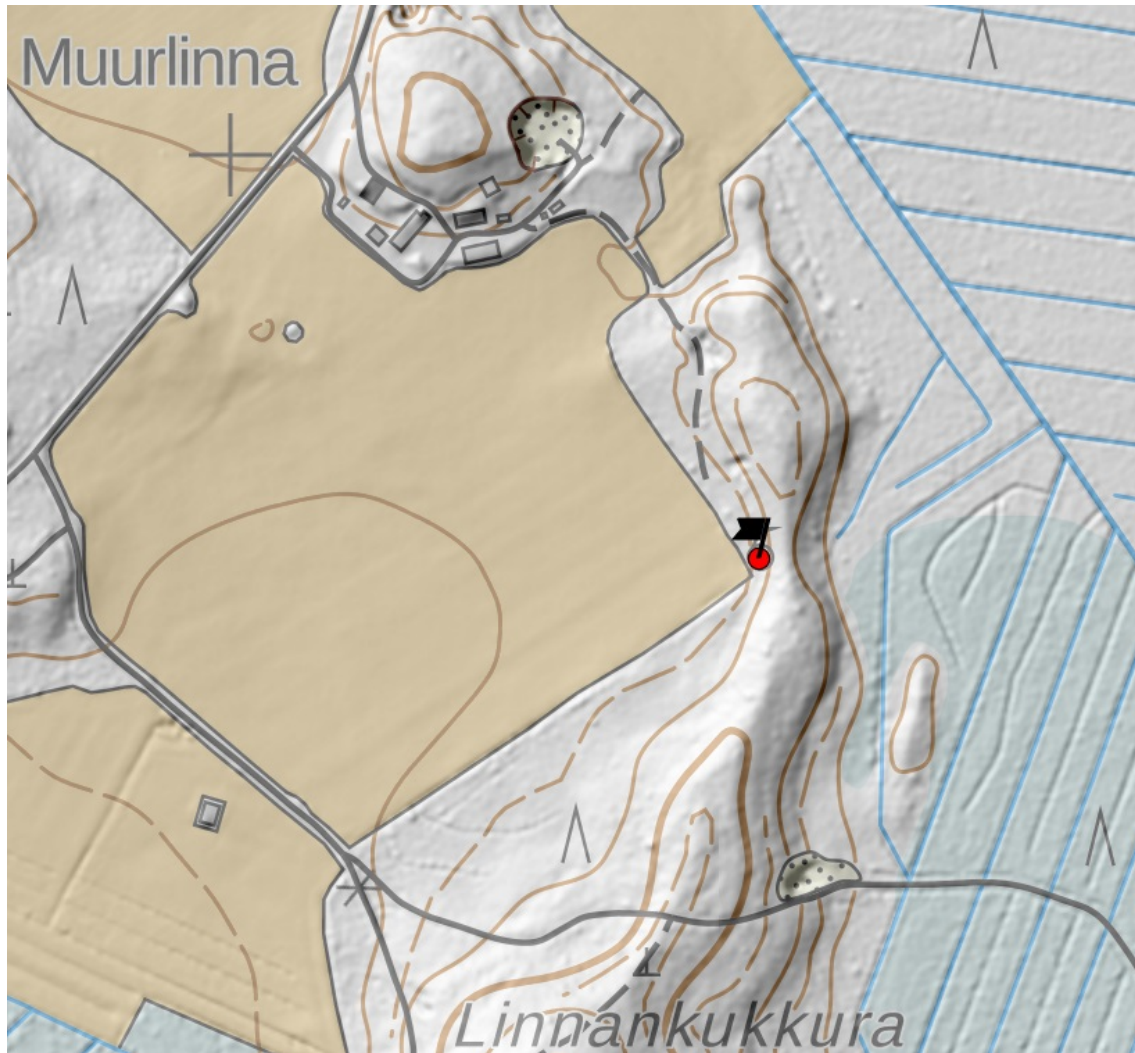
4.12.2024

Alueellinen vastuumuseo

**Liitteet:** Karttaliite

**Tiedoksi:** Museovirasto

## Karttaliite



Ote muinaisjäännösrekisterin kartasta. Kiviröykkiö (muinaisjäännösrekisterin kohde *Linnankukku* 142010038) merkitty punaisella pistemerkillä. Ilmoitetut koordinaatit (käsi-gps-mittaus, ETRS-TM35FIN): P 6754709, I 472381.