

Marjut Makkonen / Laania Oy

**Viite:** Metsänkäyttöilmoitus 1-2024-150327 (ilmoitusviite MUU202409900000583721218071534)

**Asia:** Mahdollinen muinaisjäänös metsänkäyttöalueella, 16-409-17-42 LETTULA, Asikkala

Asikkalassa sijaitsevalle Lettulan kiinteistölle (tunnus 16-409-17-42) on tehty metsänkäyttöilmoitus. Metsänkäyttösuunnitelman kuviot 2.0, 3.0 ja 4.0 sijaitsevat mahdollisen muinaisjäänöksen, historiallisen ajan kylätontin alueella (mj-rekisterin tunnus *Hillilä* 1000023883). Kirjallisissa lähteissä varhaisin maininta kylästä on mahdollisesti vuodelta 1445 ja varmasti se mainitaan vuonna 1466. Ensimmäisen kerran kylästä on maakirjamerkintä vuodelta 1539. Paikalla on ollut ryhmäkylä, jonka tilaluku on ollut 1560-luvulla 10. Nykyisin alue on pääosin rakennettua. Kylätontti on paikannettu Kuninkaan kartaston perusteella ja sen aluerajaus sekä sijainnin määrittäminen ovat suuntaa antavia. Rajausta ei ole tarkastettu maastossa, mistä johtuen kylätontin suojelustatus on *mahdollinen muinaisjäänös* (E. Tikkala, E. Sorvali ja P. Taipale, 2012: *Päijät-Hämeen maakuntakaava. Historiallisen ajan muinaisjäänösten inventointi*). On mahdollista, että kyseisellä alueella, sen aiemmin mylläämättömillä osilla, on säilynyt jäänteitä kylätonttiin kuuluneista rakenteista ja/tai myös sitä varhaisemmasta ihmisen toiminnasta - Päijät-Hämeen alueelta on muutaman viime vuoden aikana löytynyt historiallisten kylätonttien yhteydestä lähes poikkeuksetta viitteitä myös rautakaudesta.

Pyydettyä lausuntonaan Päijät-Hämeen alueellinen vastuumuseo toteaa, että hakkuut on mahdollista toteuttaa metsänkäyttöilmoituksessa esitetyillä kuviolla, mutta kylätontin alueella ne on suoritettava erityistä varovaisuutta noudattaen. Jos vastaan tulee metsämaasta poikkeavia piirteitä (kuten kivirakenteita, kiveystä, esineitä yms.) on muokkaustoimet lopetettava ja otettava välittömästi yhteyttä Päijät-Hämeen alueelliseen vastuumuseoon (Lahden museot). Museo suosittaa hakkuut suoritettavaksi talviaikaan, kun maanpinta on jäässä ja lumipeitteen suojaama. Kylätontin sijainti ja aluerajaus on merkitty lausunnon liitteenä olevalle kartalle.

#### Lahden museot / Päijät-Hämeen alueellinen vastuumuseo

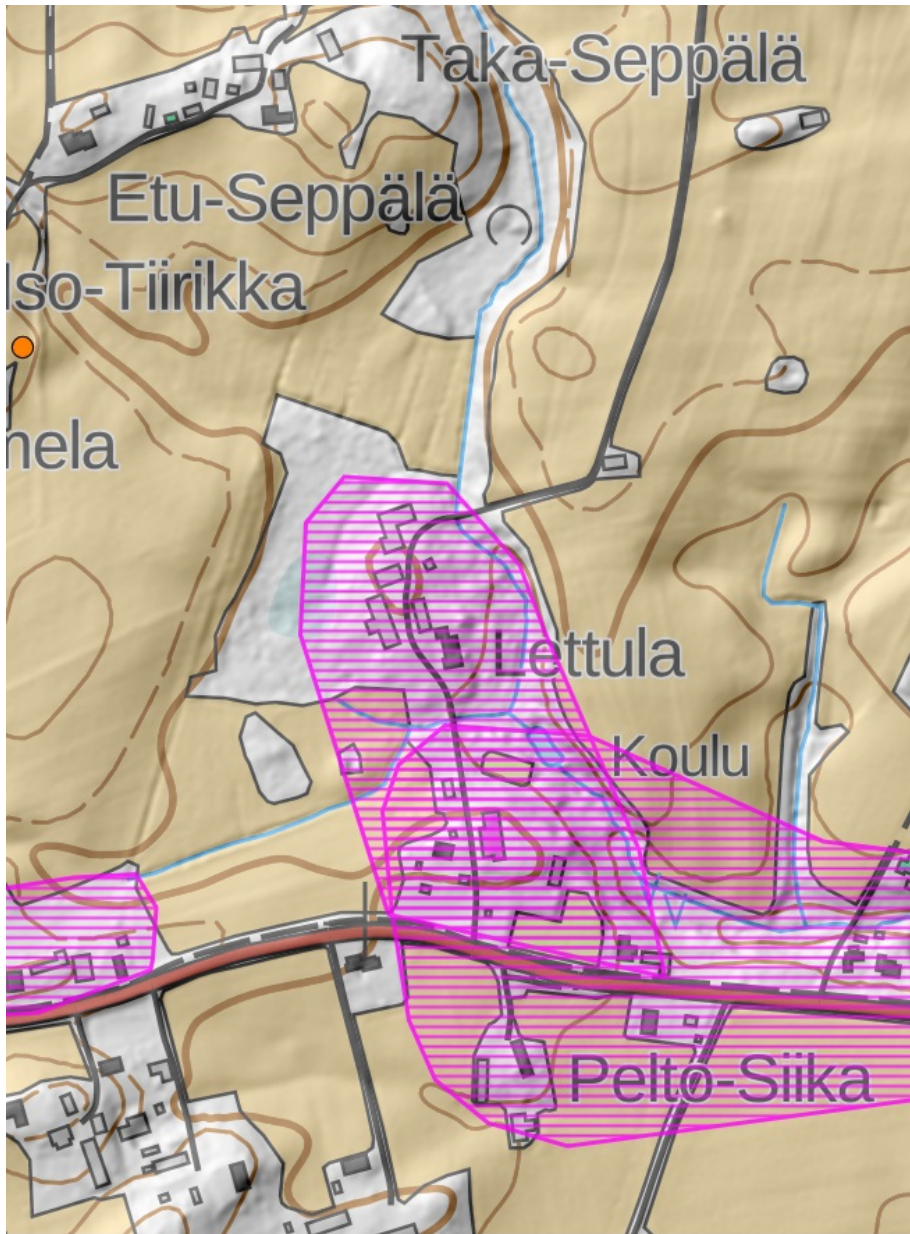
tutkimuspäällikkö Liisa Koskelainen

arkeologi Esko Tikkala

Liitteet: Karttaliite

Tiedoksi: Museovirasto, kiinteistönomistaja

## Karttaliite



Ote muinaisjäännösrekisterin kartasta. Kylätontti (mj-rekisterin tunnus *Hillilä* 1000023883) merkitty pinkillä rasterilla.