

Metsänkätöilmoituksen laatija / Kiinteistönomistaja

**Viite:** Metsänkätöilmoitus 1-2025-16771 (ilmoitusviite MFIU20250204e8adecba-4dc2-4fe4-b091-480MKI)

**Asia:** Muinaisjäännös metsänkätöalueella, 81-405-6-28 RAJALA, Hartola

Hartolassa sijaitsevalle Rajalan kiinteistölle (tunnus 81-405-6-28) on tehty metsänkätöilmoitus. Metsänkätösuunnitelman kuvio 6.0 sijaitsee muinaismuistolain (295/1963) suojaaman kiinteän muinaisjäännöksen, historiallisen ajan tervahautakohteen alueella (muinaisjäännösrekisterin kohde *Rajala* 1000003261). Valtatie 4:n ja Leppäniementien välissä sijaitsevalla alueella on seitsemän kohtalaisen hyvin säilynyttä, todennäköisesti tervanpolttoon liittyvää pyöreää kuoppaa. Kuoppien halkaisija vaihtelee 3 - 7 metrin välillä, syvyyden ollessa enimmillään 1,2 metriä. Joissakin kuopissa on metrin leveyteen yltävät vallit. Vuonna 2020 suoritetussa inventoinnissa kuopanteisiin tehdyistä kairanäytteissä todettiin huuhtoutumiskerros sekä paksuudeltaan vaihteleva hiilikerros. (*J. Tiilikkala & V. Laakso 2020: Hartola, Valtatie 4:n parannusalueen arkeologinen inventointi*).

Pyydettyä lausuntonaan Päijät-Hämeen alueellinen vastuumuseo toteaa, että hakkuut on mahdollista toteuttaa metsänkätöilmoituksessa esitetyllä kuvioilla, mutta edellä esitetyllä, suojelulla alueella ne on suoritettava maanpintaa ja rakenteita/kuopanteita vahingoittamatta (kantojen repiminen maasta, laikutus yms. on kielletty). Myös metsäkoneiden käyttö ja reitit on suunniteltava siten, etteivät rakenteet/kuopanteet sekä niiden lähialueet vahingoitu. Kohteen alueelle ei myöskään saa varastoida puutavaraa tai kasata hakkuujätettä ja myös puiden korjuu on suoritettava siten, etteivät rakenteet/kuopanteet lähialueineen vahingoitu. Mikäli suojellun alueen sekä siellä sijaitsevien rakenteiden/kuopanteiden erottamisessa on maastossa ongelmia, alueellinen vastuumuseo voi pyynnöstä virkatyönään suorittaa niiden maastoon merkinnän lumien sulattua keväällä 2025. Suojeltu alue ja siellä sijaitsevat tervanpolttoon liittyvät kuopanteet on merkitty lausunnon liitteenä olevalle karttaliitteelle.

Metsäkeskuksen tieto- ja ohjesivu muinaisjäännöksiin liittyen:

<https://www.metsakeskus.fi/fi/metsan-kaytto-ja-omistus/metsanhoito-ja-hakkuut/muinaismuistot>

**Lahten museot / Päijät-Hämeen alueellinen vastuumuseo**

tutkimuspäällikkö

Liisa Koskelainen

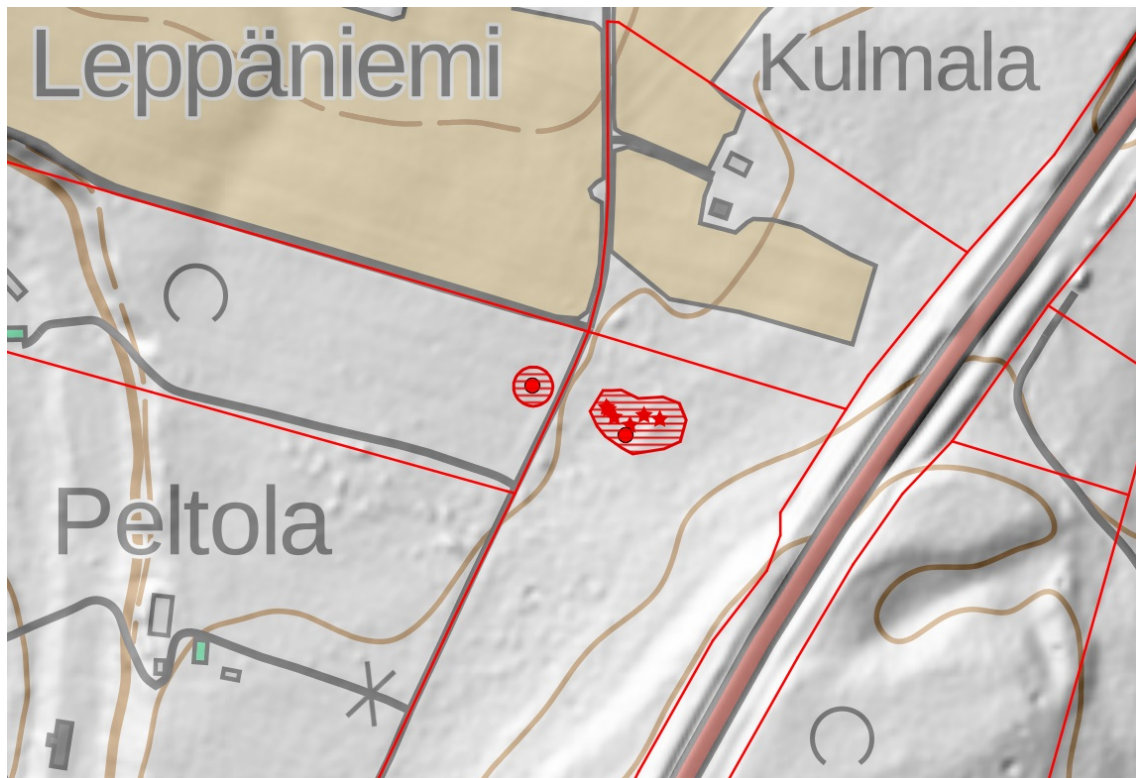
arkeologi

Esko Tikkala

**Liitteet:** Karttaliite

**Tiedoksi:** Museovirasto

## Karttaliite



Ote muinaisjäännösrekisterin kartasta. Leppäniementien itäpuolella sijaitseva, muinaismuistolain (295/1963) suojaama historiallisen ajan tervahautojen alue merkitty punaisella rasterilla ja tähdillä (muinaisjäännösrekisterin kohde *Rajala* 1000003261). Koordinaatit (ETRS89-TM35FIN), kuopat 1 ja 2: 6834441, 447997; kuoppa 3: 6834443, 447989; kuoppa 4: 6834438, 447982; kuoppa 5: 6834442, 447974; kuoppa 6: 6834446, 447971 ja kuoppa 7: 6834447, 447970.