

Marko Pasanen / Metsänhoitoyhdistys Päijät-Häme ry

Viite: Metsänkäyttöilmoitus 1-2025-19639 (ilmoitusviite MHY20250206013031066)

Asia: Muinaisjäänös metsänkäyttöalueella, 16-422-13-1 UOTILA, Asikkala

Asikkalassa sijaitsevalle Uotilan kiinteistölle (tunnus 16-422-13-1) on tehty metsänkäyttöilmoitus. Metsänkäyttösuunnitelman kuvion 19.0 eteläkulma sijaitsee muinaismuistolain (295/1963) suojaaman kiinteän muinaisjäänöksen, vesimyllyn jäänteiden alueella/välittömässä läheisyydessä (muinaisjäänösrekisterin kohde *Manskiven mylly* 1000042040).

Myllyn alueella, Suvelanojan länsipuolella on vesirajaan saakka ulottuva suorakaiteen muotoinen, ilmeisesti ainakin osittain yhtenäinen luonnonkiviperustus, laajuus 6 x 4, korkeus noin 0,5 - 1 m. Eteläpuolen sivulla on selvästi erottuva suoraseinämainen kivilatomus (maksimikorkeus 1 m, pituus 4 m), jossa kiviä on näkyvissä neljässä kerroksessa, joukossa myös pieniä ”tilkekiviä”. Kiveystä vastapäätä, puron toisella puolella, on kiven- ja maansekainen valli poikkisuunnassa puroon nähden. Sen leveys on 2–2,5 m, pituus 6 m. Valli on lähiympäristöään korkeampi ja selvästi maastosta erottuva. Kyseessä on todennäköisesti myllypato. Maanomistajan (isänsä kertoman) mukaan alueella on ollut mylly, jonka myllynkivet olisi viety Asikkalan museoon. Puron kohdalle on vuoden 1741 Viitailan kylän rajankäyntikartalle merkitty vesimylly (Manskifve qvarn, noin P: 6776239 I: 410301) ja siitä pohjoiseen Viitailan mylly (Vitarlaqvarn) sekä pieni pitkänomainen soikeahko lampi, oletettavasti myllylampi. Manskiven kylästä on varhaisin maakirjamerkintä v:lta 1539. Myllyä ei ole merkitty pitäjänkartalle eikä vanhoille peruskartoille. (*H. Poutiainen 2021: Tarkastus*).

Pyydettynä lausuntonaan Päijät-Hämeen alueellinen vastuumuseo toteaa, että hakkuut on mahdollista toteuttaa metsänkäyttöilmoituksessa esitetyllä kuvioilla, mutta myllyn alueella ja sen välittömässä läheisyydessä ne on suoritettava rakenteita ja niiden lähialueita vahingoittamatta (kantojen repiminen maasta, laikutus yms. on kielletty). Myös metsäkoneiden käyttö ja reitit on suunniteltava siten, etteivät rakenteet lähialueineen vahingoitu. Kohteen alueelle ei myöskään saa varastoida puutavaraa tai kasata hakkuujätettä ja myös puiden korjuu on suoritettava rakenteita vahingoittamatta. Mikäli suojellun alueen sekä siellä sijaitsevien rakenteiden erottamisessa on maastossa ongelmia, alueellinen vastuumuseo voi pyynnöstä virkatyönään suorittaa kohteen maastoon merkinnän lumien sulattua keväällä 2025. Suojeltu alue on merkitty lausunnon liitteenä olevalle karttaliitteelle.

Metsäkeskuksen tieto- ja ohjesivu muinaisjäänöksiin liittyen:

<https://www.metsakeskus.fi/fi/metsan-kaytto-ja-omistus/metsanhoito-ja-hakkuut/muinaismuistot>

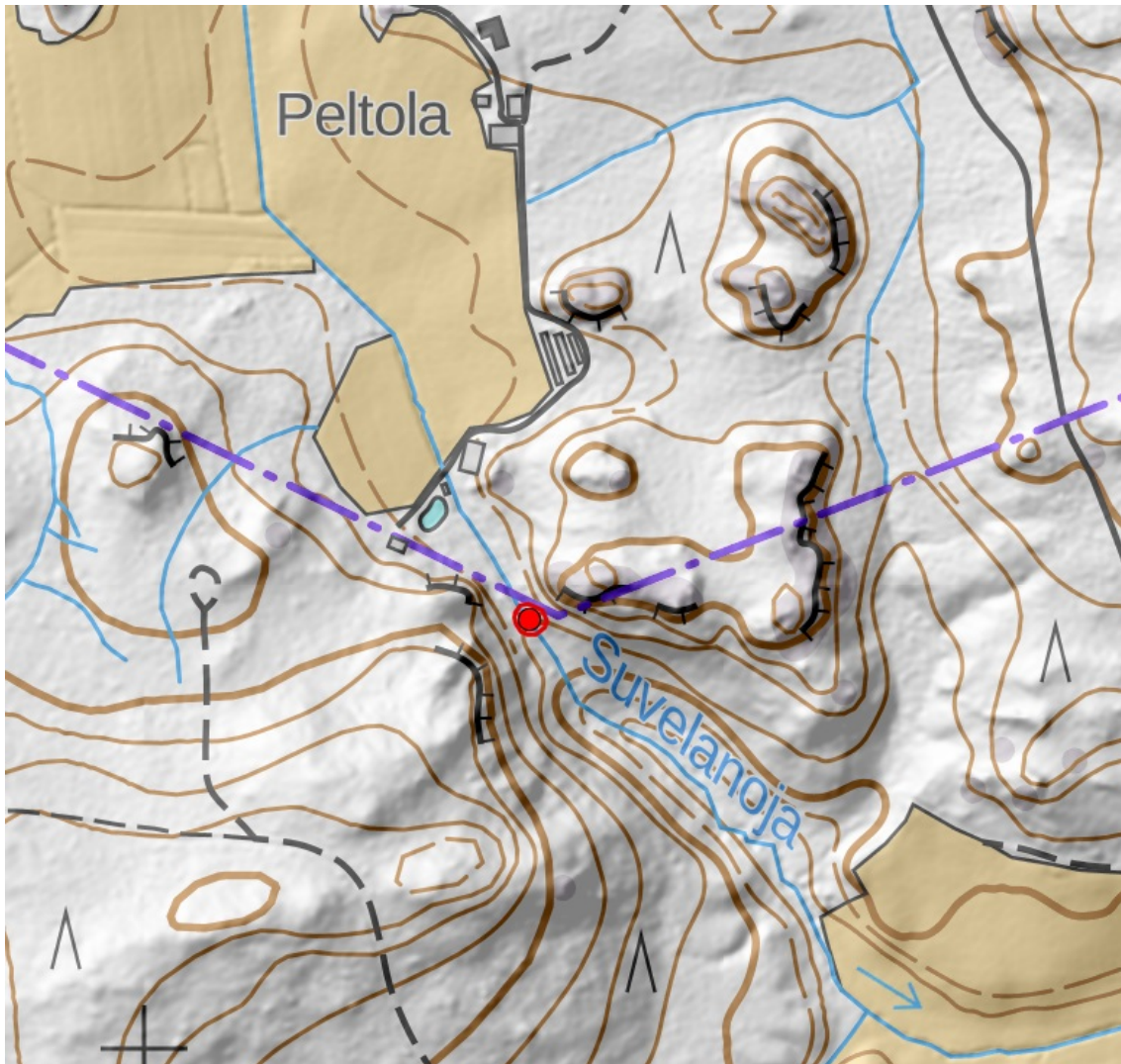
Lahden museot / Päijät-Hämeen alueellinen vastuumuseo

tutkimuspäällikkö Liisa Koskelainen

arkeologi Esko Tikkala

Liitteet: Karttaliite**Tiedoksi:** Museovirasto, kiinteistönomistaja

Karttaliite



Ote muinaisjäännösrekisterin kartasta. Myllyn alue (muinaisjäännösrekisterin kohde *Manskiven mylly* 1000042040). merkitty punaisella rasterilla ja pallerolla.