

Juha Nevalainen / Metsänhoitoyhdistys Päijät-Häme ry

**Viite: Metsänkäyttöilmoitus 1-2025-21335 (ilmoitusviite MHY20250217013039078)**

**Asia: Mahdollinen muinaisjäänös lähellä metsänkäyttöaluetta, 81-402-3-71 HARANMÄKI, Hartola**

Hartolassa sijaitsevalle Haranmäen kiinteistölle (81-402-3-71) on tehty metsänkäyttöilmoitus. Metsänkäyttösuunnitelman kuvion 58.0 eteläosa sijaitsee mahdollisen muinaisjäänöksen, historiallisen kylätontin alueella (muinaisjäänösrekisterin tunnus *Hara* 1000023912). Varhaisin maininta ja maakirjamerkintä kylästä on vuodelta 1560, jolloin kylän tilaluku oli 1. Kylätontin aluerajaus ja sijainnin määrittäminen ovat suuntaa antavia. Sen rajausta ei ole tarkastettu maastossa, mistä johtuen kylätontin suojelustatus on *mahdollinen muinaisjäänös* (*E. Tikkala, P. Taipale ja E. Sorvari 2012: Päijät-Hämeen maakuntakaava. Historiallisen ajan muinaisjäänösten inventointi. Lahden kaupunginmuseo*). On mahdollista, että kyseisellä alueella, sen aiemmin mylläämättömillä osilla, on säilynyt jäänteitä kylätonttiin kuuluneista rakenteista ja/tai myös sitä varhaisemmasta ihmisen toiminnasta - Päijät-Hämeen alueelta on muutaman viime vuoden aikana löytynyt historiallisten kylätonttien yhteydestä lähes poikkeuksetta viitteitä myös rautakaudesta.

Pyydettyä lausuntonaan Päijät-Hämeen alueellinen vastuumuseo toteaa, että hakkuut on mahdollista toteuttaa metsänkäyttöilmoituksessa esitetyillä kuvioilla, mutta mahdollisen kylänpaikan alueella hakkuut on suoritettava erityistä varovaisuutta noudattaen. Jos vastaan tulee rakenteita, palanutta/värjäntynyttä maannosta yms. ihmisen toimintaan viittaavaa, on työt keskeytettävä ja otettava yhteyttä alueellisen vastuumuseoon, jonka arkeologi tulee suorittamaan löytöpaikan tarkastuksen. Museo suosittaa hakkuut suoritettavaksi talviaikaan, kun maanpinta on jäässä ja lumipeitteen suojaama. Kylänpaikan sijainti ja aluerajaus on merkitty lausunnon liitteenä olevalle kartalle.

Metsäkeskuksen tieto- ja ohjesivu muinaisjäänöksiin liittyen:

<https://www.metsakeskus.fi/fi/metsan-kaytto-ja-omistus/metsanhoito-ja-hakkuut/muinaismuistot>

**Lahden museot / Päijät-Hämeen alueellinen vastuumuseo**

tutkimuspäällikkö Liisa Koskelainen

arkeologi Esko Tikkala

**Liitteet:** Karttaliite

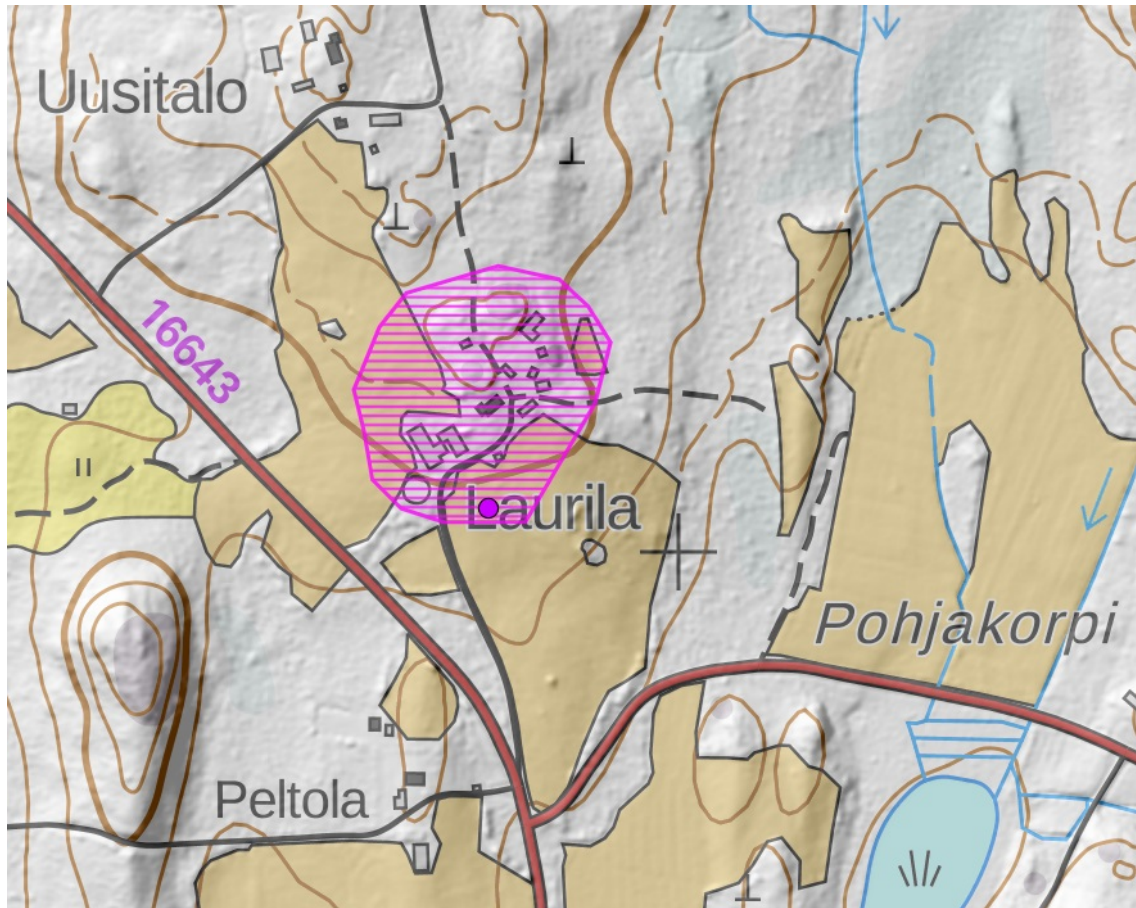
**Tiedoksi:** Museovirasto, kiinteistönomistaja

✉ PL 113, 15111 Lahti | PO Box 113, 15111 Lahti, Finland

@ etunimi.sukunimi@lahti.fi

[lahdenmuseot.fi](http://lahdenmuseot.fi)

## Karttaliite



Ote muinaisjäännösrekisterin kartasta. Historiallinen kylätontti (muinaisjäännösrekisterin tunnus *Hara* 1000023912) merkitty pinkillä rasterilla.