

Aaro Möller / Metsäliitto osuuskunta/Metsä Group

**Viite:** Metsäkäyttöilmoitus 1-2025-23403 (ilmoitusviite M-G2025362837MKI)

**Asia:** Kiinteä muinaisjäänös lähellä metsäkäyttöaluetta, 81-406-1-37 TUOMAANHOLMA, Hartola

Hartolassa sijaitsevalle Tuomaanholman kiinteistölle (81-406-1-37) on tehty metsäkäyttöilmoitus. Metsäkäyttösuunnitelman kuvion 39.0 itäreunan välittömässä läheisyydessä sijaitsee muinaismuistolain (295/1963) suojaama kiinteä muinaisjäänös, historiallisen ajan torpan alue (muinaisjäänösrekisterin tunnus *Vipanmäki* 1000039230). Alueella sijaitsee kaksi torpanpaikkaa, joista on tunnistettu ja dokumentoitu mm. useita kivivalleja ja rakennusten perustuksia. Läntisen torpan alue sijaitsee kuvion 39.0 lounaispuolella ja itäinen kuvion 39.0 välittömässä läheisyydessä, kuvion ja sen itäpuolelta kulkevan metsäautotien välissä. (*J. Roiha & J. Savolainen 2020: Hartola ja Sysmä. Arkeologinen opetusinventointi, kohde 01*).

Pyydettyinä lausuntonaan Päijät-Hämeen alueellinen vastuumuseo toteaa, että hakkuut on mahdollista toteuttaa metsäkäyttöilmoituksessa esitetyllä kuvioilla, mutta torppien alueita vahingoittamatta: Metsäkoneiden käyttö ja reitit on suunniteltava siten (kiertäen suojellut alueet), etteivät ko. alueilla sijaitsevat rakenteet lähialueineen vahingoitu. Torppien alueille ei myöskään saa varastoida puutavaraa tai kasata hakkuujätettä. Mikäli alueiden/rakenteiden erottamisessa on maastossa ongelmia, alueellinen vastuumuseo voi pyynnöstä virkatyönään suorittaa niiden maastoon merkinnän lumien sulattua keväällä 2025. Kyseiset muinaismuistolain (295/1963) suojaamat muinaisjäänösalueet on merkitty lausunnon liitteenä olevalle karttaliitteelle.

Metsäkeskuksen tieto- ja ohjesivu muinaisjäänöksiin liittyen:

<https://www.metsakeskus.fi/fi/metsan-kaytto-ja-omistus/metsanhoito-ja-hakkuut/muinaismuistot>

#### Lahten museot / Päijät-Hämeen alueellinen vastuumuseo

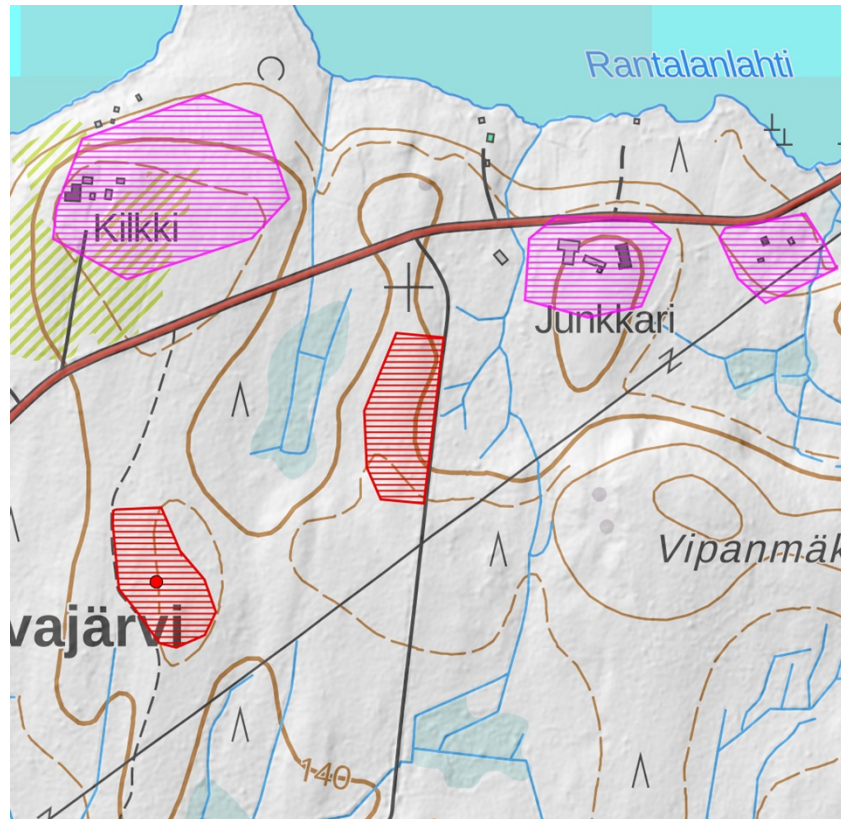
tutkimuspäällikkö Liisa Koskelainen

arkeologi Esko Tikkala

**Liitteet:** Karttaliite

**Tiedoksi:** Museovirasto, kiinteistönomistaja

## Karttaliite



Ote muinaisjäännösrekisterin kartasta. Torppien alueet (muinaisjäännösrekisterin tunnus *Vipanmäki* 1000039230) merkitty punaisella rasterilla.