

Aaro Möller / Metsäliitto osuuskunta/Metsä Group

**Viite:** Metsänkäyttöilmoitus 1-2025-23404 (ilmoitusviite M-G2025362838MKI)

**Asia:** Kiinteä muinaisjäänös lähellä metsänkäyttöaluetta, 81-406-1-40 KILKKI, Hartola

Hartolassa sijaitsevalle Kilkin kiinteistölle (81-406-1-40) on tehty metsänkäyttöilmoitus. Metsänkäyttösuunnitelman kuvion 17.1 itäosa sijaitsee muinaismuistolain (295/1963) suojaaman kiinteän muinaisjäänöksen, historiallisen ajan torpan alueella (muinaisjäänösrekisterin tunnus *Vipanmäki* 1000039230). Paikalla on kaksi torpanpaikkaa, joista on tunnistettu ja dokumentoitu mm. useita kivivalleja ja rakennusten perustuksia. Läntisen torpan alue sijaitsee kuvion 17.1 itäosan alueella ja itäinen alue siitä noin 250 metriä itäkoilliseen. (*J. Roiha & J. Savolainen 2020: Hartola ja Sysmä. Arkeologinen opetusinventointi, kohde 01*).

Pyydettyinä lausuntonaan Päijät-Hämeen alueellinen vastuumuseo toteaa, että hakkuut on mahdollista toteuttaa metsänkäyttöilmoituksessa esitetyllä kuvioilla, mutta torppien alueilla ne on suoritettava rakenteita ja niiden välitöntä lähialuetta vahingoittamatta (kantojen maastarepiminen, äestys yms. ovat kielletty). Myös metsäkoneiden käyttö ja reitit on suunniteltava siten, etteivät ko. alueilla sijaitsevat rakenteet lähialueineen vahingoitu. Torppien alueille ei myöskään saa varastoida puutavaraa tai kasata hakkuujätettä. Mikäli alueiden/rakenteiden erottamisessa on maastossa ongelmia, alueellinen vastuumuseo voi pyynnöstä virkатыönään suorittaa niiden maastoon merkinnän lumien sulattua keväällä 2025. Kyseiset muinaismuistolain (295/1963) suojaamat muinaisjäänösalueet on merkitty lausunnon liitteenä olevalle karttaliitteelle.

Metsäkeskuksen tieto- ja ohjesivu muinaisjäänöksiin liittyen:

<https://www.metsakeskus.fi/fi/metsan-kaytto-ja-omistus/metsanhoito-ja-hakkuut/muinaismuistot>

#### Lahten museot / Päijät-Hämeen alueellinen vastuumuseo

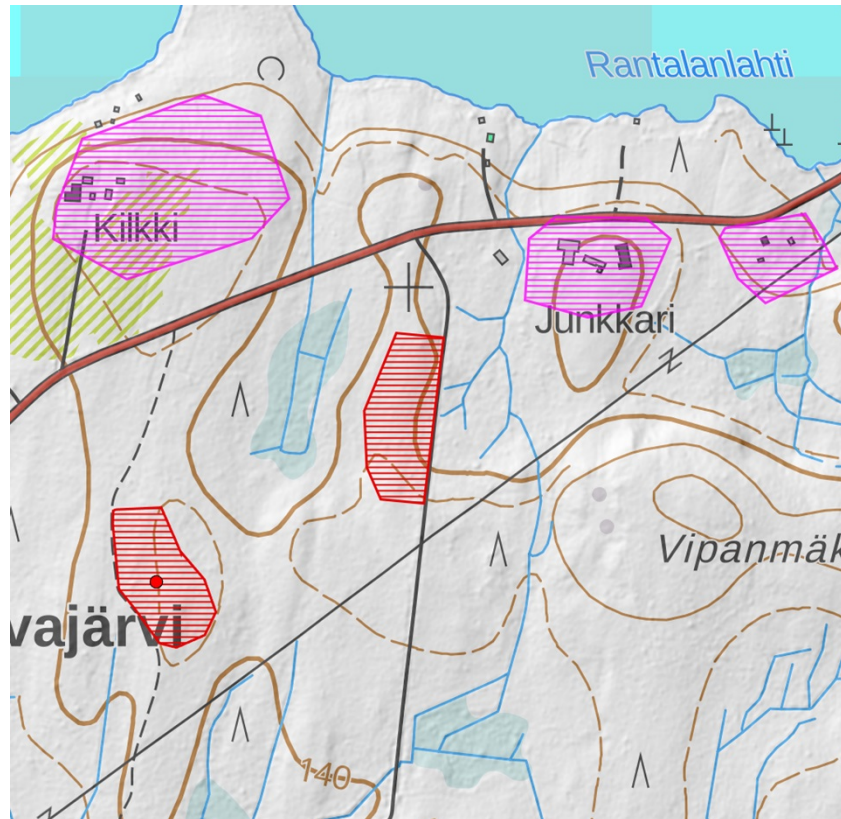
tutkimuspäällikkö Liisa Koskelainen

arkeologi Esko Tikkala

**Liitteet:** Karttaliite

**Tiedoksi:** Museovirasto, kiinteistönomistaja

## Karttaliite



Ote muinaisjäännösrekisterin kartasta. Torppien alueet (muinaisjäännösrekisterin tunnus *Vipanmäki* 1000039230) merkitty punaisella rasterilla.