

Vertti Helén / Metsänhoitoyhdistys Päijät-Häme ry

Viite: Metsänkäyttöilmoitus 1-2025-25833 (ilmoitusviite MHY20250127013023593)

Asia: Mahdollinen muinaisjäännös metsänkäyttöalueella, 781-403-2-161 YSKELÄ, Sysmä

Sysmässä sijaitsevalle Yskelän kiinteistölle (781-403-2-161) on tehty metsänkäyttöilmoitus. Metsänkäyttösuunnitelman kuvio 139.0 sijaitsee mahdollisen muinaisjäännöksen, historiallisen ajan kylätontin alueella (muinaisjäännösrekisterin tunnus *Karinlanmaa* 1000024217). Varhaisin maininta kylästä on vuodelta 1474 ja ensimmäinen maakirjamerkintä vuodelta 1543. Kylässä tiedetään 1560-luvulla olleen neljä tilaa. Kylän sijainnin määrittäminen ja aluerajaus perustuvat kartta-analyysiin ja ovat siten suuntaa antavia. Kohdetta ei ole tarkastettu maastossa. (*E. Tikkala, E. Sorvali ja P. Taipale, 2012: Päijät-Hämeen maakuntakaava. Historiallisen ajan muinaisjäännösten inventointi*). On mahdollista, että kylätontin alueella, sen aiemmin mylläämättömillä osilla, on säilynyt jäänteitä kylätonttiin kuuluneista rakenteista ja/tai myös sitä varhaisemmasta ihmisen toiminnasta - Päijät-Hämeen alueelta on muutaman viime vuoden aikana löytynyt historiallisten kylätonttien yhteydestä lähes poikkeuksetta viitteitä myös rautakaudesta.

Pyydettyä lausuntonaan Päijät-Hämeen alueellinen vastuumuseo toteaa, että hakkuut on mahdollista toteuttaa metsänkäyttöilmoituksessa esitetyillä kuvioilla. Kylätontin alueella ne on kuitenkin suoritettava erityistä varovaisuutta noudattaen. Jos vastaan tulee metsämaasta poikkeavia piirteitä (kuten kivirakenteita, kiveystä, tuhkaa, luita, esineitä yms.) on muokkaustoimet lopetettava ja otettava välittömästi yhteyttä Päijät-Hämeen alueelliseen vastuumuseoon (Lahden museot). Kylätontin sijainti on merkitty lausunnon liitteenä olevalle kartalle.

Metsäkeskuksen tieto- ja ohjesivu muinaisjäännöksiin liittyen:

<https://www.metsakeskus.fi/fi/metsan-kaytto-ja-omistus/metsanhoito-ja-hakkuut/muinaismuistot>

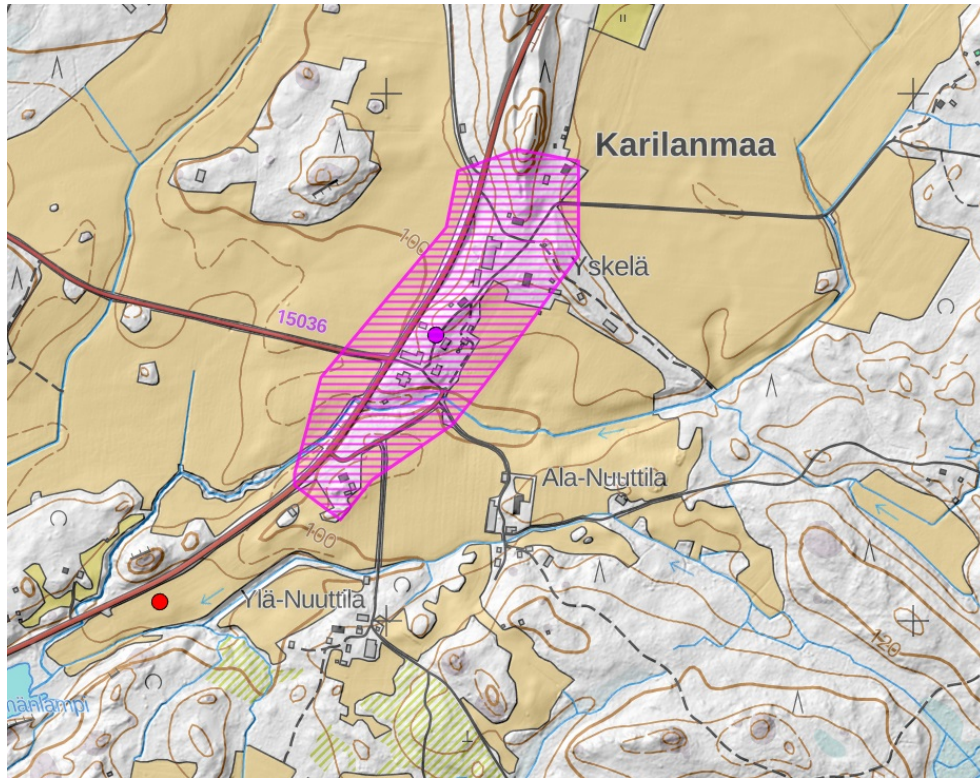
Lahden museot / Päijät-Hämeen alueellinen vastuumuseo

tutkimuspäällikkö	Liisa Koskelainen
arkeologi	Esko Tikkala

Liitteet: Karttaliite

Tiedoksi: Museovirasto, kiinteistönomistaja

Karttaliite



Ote muinaisjäännösrekisterin kartasta. Kylätontin alue (muinaisjäännösrekisterin tunnus *Karilanmaa* 1000024217) merkitty pinkillä rasterilla.