

Thomas Lilja / Metsänhoitoyhdistys Päijät-Häme ry

Viite: Metsänkyttöilmoitus 1-2025-34059 (ilmoitusviite MHY20250319013063760)

Asia: Kiinteä muinaisjäänös lähellä metsänkyttöaluetta, 98-445-1-14 KUKONHARJU, Hollola

Hollolassa sijaitsevalle Kukonharjun kiinteistölle (98-445-1-14) on tehty metsänkyttöilmoitus. Metsänkätösuunnitelman kuvion 199.0 länsikulman tuntumassa sijaitsee muinaismuistolain (295/1963) suojaama kiinteä muinaisjäänös, historiallisen ajan rajamerkki/röykkiö (muinaisjäänösrekisterin tunnus *Suksilampi* 1000042034). Kohde sijaitsee Kukkolanharjulla, jyrkkärinteisen mäen lakiosan tuntumassa, rinteiden yläosassa. Kyseessä on maapohjalle kasattu, muodoltaan soikeahko ja lähinnä laakeankupera rajaröykkiö. Sen laajuus on noin 2,5 x 2 m ja korkeus noin 0.30 - 0.60 m. Röykkiön keskellä on pystykivi, jonka korkeus on noin 0.50 m. Kivi on tuettu kiilaamalla se pienemmillä kivillä. Röykkiö on sammaleen ja karikkeen peitossa. Rajapaikka on Hämeen läänin Kosken pitäjän (nyk. Hollolaa) Huljalan ja Kaunkorven sekä Hollolan pitäjän Tenhiälän kylien ja ko. pitäjien välinen raja pitäjänkartalla 2133 09 Koski HI ja v. 1964 peruskartalla 2133 09 Koski HL. (noin P: 6765462 I: 402846) (*H. Poutiainen 2020, Inventointi/Tarkastus*).

Pyydettyinä lausuntonaan Päijät-Hämeen alueellinen vastuumuseo toteaa, että hakkuut on mahdollista toteuttaa metsänkätöilmoituksessa esitetyllä kuviolla, mutta rajamerkin alueella ne on suoritettava rajamerkkiä ja sen välitöntä lähialuetta vahingoittamatta (kantojen maastarepiminen, äestys yms. ovat kielletty). Myös metsäkoneiden käyttö ja reitit on suunniteltava siten, ettei rajamerkki lähialueineen vahingoitu. Rajamerkin päälle ei myöskään saa varastoida puutavaraa tai kasata hakkuujätettä. Mikäli kohteen erottamisessa on maastossa ongelmia, alueellinen vastuumuseo voi pyynnöstä virkatyönään suorittaa sen maastoon merkinnän lumien sulattua keväällä 2025.

Metsäkeskuksen tieto- ja ohjesivu muinaisjäänöksiin liittyen:

<https://www.metsakeskus.fi/fi/metsan-kaytto-ja-omistus/metsanhoito-ja-hakkuut/muinaismuistot>

Lahten museot / Päijät-Hämeen alueellinen vastuumuseo

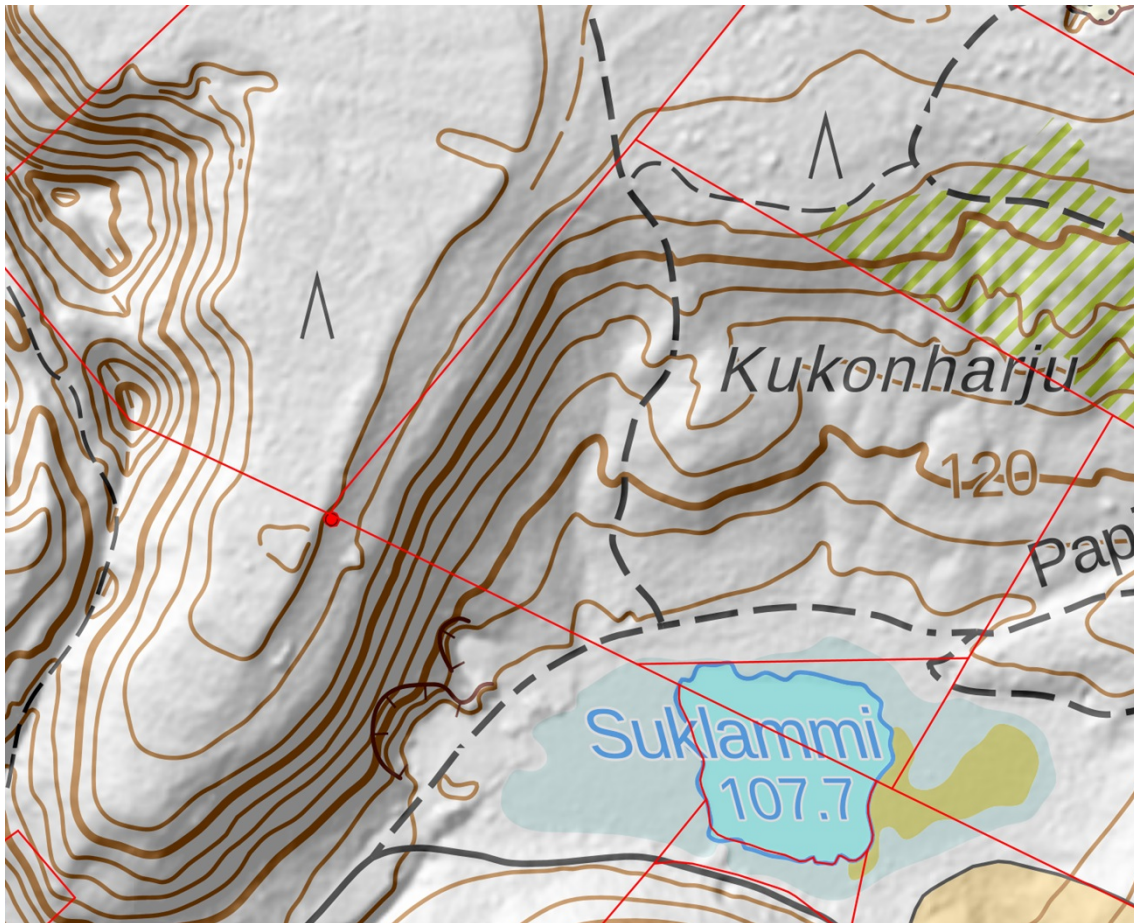
tutkimuspäällikkö Liisa Koskelainen

arkeologi Esko Tikkala

Liitteet: Karttaliite

Tiedoksi: Museovirasto, kiinteistönomistaja

Karttaliite



Ote muinaisjäännösrekisterin kartasta. Rajamerkki (muinaisjäännösrekisterin tunnus *Suksilampi* 1000042034) merkitty punaisella pallerolla. Koordinaatit (käsi-gps-mittaus, ETRS89-TM35FIN): P 6765459, I 402847.