

Marko Pasanen / Metsänhoitoyhdistys Päijät-Häme ry

Viite: Metsänkäyttöilmoitus 1-2025-34210 (ilmoitusviite MHY20250319013063360)

Asia: Löytöpaikka metsänkäyttöalueella, 98-411-2-188 SUVANTOLA II, Hollola

Metsänkäyttösuunnitelman mukaan (lähimpänä kuvio 2.0) hakkuilla ei ole vaikutusta niiden läheisyydessä sijaitsevalle kiinteälle muinaisjäännöskohteelle, rautakautiselle asuinpaikalle (muinaisjäännösrekisterin tunnus *Karelahdentie A*, nro 98010050). Metsänkäyttöalueella sijaitsee kuitenkin vuonna 2002 inventoinnissa löytynyt ja vuonna 2004 tarkastettu kivikautinen kvartsi-iskosten löytöpaikka (muinaisjäännösrekisterin tunnus *Karelahdentie B* 98040013), joka on syytä tarkastaa uudelleen ennen suoritettavia avohakkuita.

Museo suorittaa löytöpaikan tarkastuksen viranomaistyönä huhtikuun 2025 aikana. Jos tarkastuksessa tehdään muinaismuistolain (295/1963) suojaamaan kiinteään muinaisjäännökseen viittaavia havaintoja, jotka on otettava huomioon suunnitellussa metsänkäytössä, museo raportoi niistä metsänkäyttöilmoituksen laatijaa ja maanomistajaa.

Lahden museot / Päijät-Hämeen alueellinen vastuumuseo

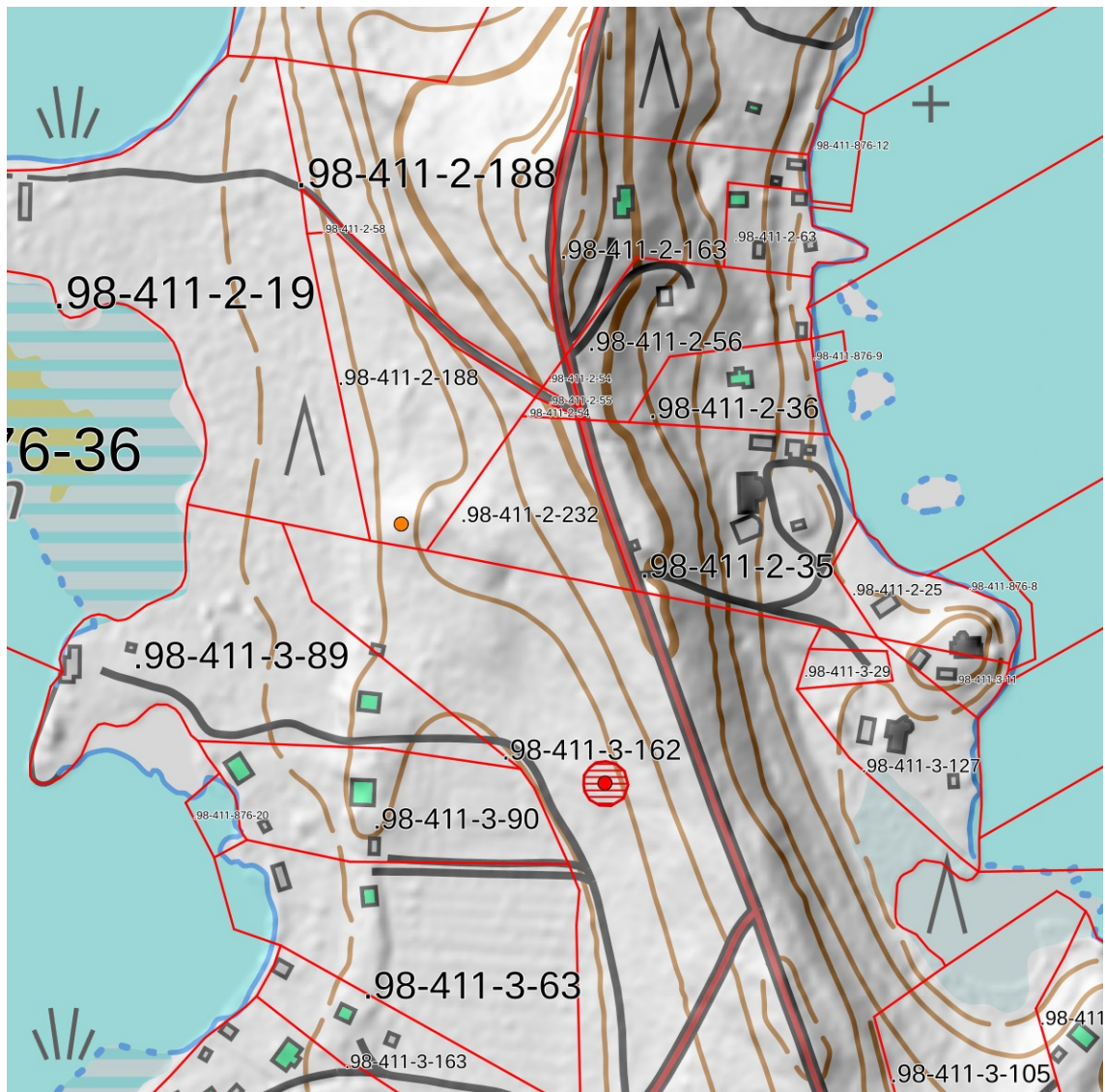
tutkimuspäällikkö Liisa Koskelainen

arkeologi Esko Tikkala

Liitteet: karttaliite

Tiedoksi: Museovirasto, kiinteistön omistaja

Karttaliite



Ote muinaisjäännösrekisterin kartasta. Lausunnossa mainittu löytöpaikka (muinaisjäännösrekisterin tunnus *Karelahdentie B* 98040013) kiinteistöllä 98-411-2-188 SUVANTOLA II (merkitty oranssilla pallolla). Löytöpaikan koordinaatit (ETRS-TM35FIN): P 6769919, I 425380.