

Mikko Kakkonen / Koskisen Oyj

**Viite:** Metsänkäyttöilmoitus 1-2025-57442 (ilmoitusviite UPM2025052010132234501680091)

**Asia:** Mahdollinen muinaisjäännös metsänkäyttöalueella, 98-450-1-39 UPILA, Hollola

Hollolassa sijaitsevalle Upilan kiinteistölle (tunnus 98-450-1-39) on tehty metsänkäyttöilmoitus. Metsänkäyttösuunnitelman kuviot 3.0 ja 1.0 sijaitsevat mahdollisen muinaisjäännöksen, historiallisen ajan kylätontin (muinaisjäännösrekisterin kohde *Upila* 1000024065) alueella. Varhaisin maininta Upilan kylästä on vuodelta 1559, jolloin siellä oli yksi tila. 1560-luvulla tilojen määrä oli noussut kahteen ja vuoteen 1571 mennessä kolmeen. Vuonna 1571 Upila luettiin osaksi Siikaniemeä ja vuonna 1539 Upila, Siikaniemi ja Hersala muodostivat yhteisen Siikaniemen kylän. Kylätontin aluerajaus ja sijainnin määrittäminen ovat suuntaa antavia. Rajausta ei ole tarkastettu maastossa, mistä johtuen suojelustatus on *mahdollinen muinaisjäännös (E. Tikkala, P. Taipale ja E. Sorvari 2012: Päijät-Hämeen maakuntakaava. Historiallisen ajan muinaisjäännösten inventointi. Lahden kaupunginmuseo)*. On mahdollista, että kyseisellä alueella, sen aiemmin mylläämättömillä osilla, on säilynyt jäänteitä kylätonttiin kuuluneista rakenteista ja/tai myös sitä varhaisemmasta ihmisen toiminnasta - Päijät-Hämeen alueelta on muutaman viime vuoden aikana löytynyt historiallisten kylätonttien yhteydestä lähes poikkeuksetta viitteitä myös rautakaudesta.

Pyydettynä lausuntonaan Päijät-Hämeen alueellinen vastuumuseo toteaa, että hakkuut on mahdollista toteuttaa metsänkäyttöilmoituksessa esitetyillä kuvioilla, mutta mahdollisen kylänpaikan alueella hakkuut on suoritettava erityistä varovaisuutta noudattaen. Jos vastaan tulee rakenteita, palanutta/värjäntynyttä maannosta yms. ihmisen toimintaan viittaavaa, on työt keskeytettävä ja otettava yhteyttä alueellisen vastuumuseoon, jonka arkeologi tulee suorittamaan löytöpaikan tarkastuksen. Kylänpaikan sijainti ja aluerajaus on merkitty lausunnon liitteenä olevalle kartalle.

Metsäkeskuksen tieto- ja ohjesivu muinaisjäännöksiin liittyen:

<https://www.metsakeskus.fi/fi/metsan-kaytto-ja-omistus/metsanhoito-ja-hakkuut/muinaismuistot>

#### **Lahden museot / Päijät-Hämeen alueellinen vastuumuseo**

tutkimuspäällikkö Liisa Koskelainen

arkeologi Esko Tikkala

# LAHDEN MUSEOT

Lahti City Museums

## Lausunto

D/67/12.03.02.03/2025

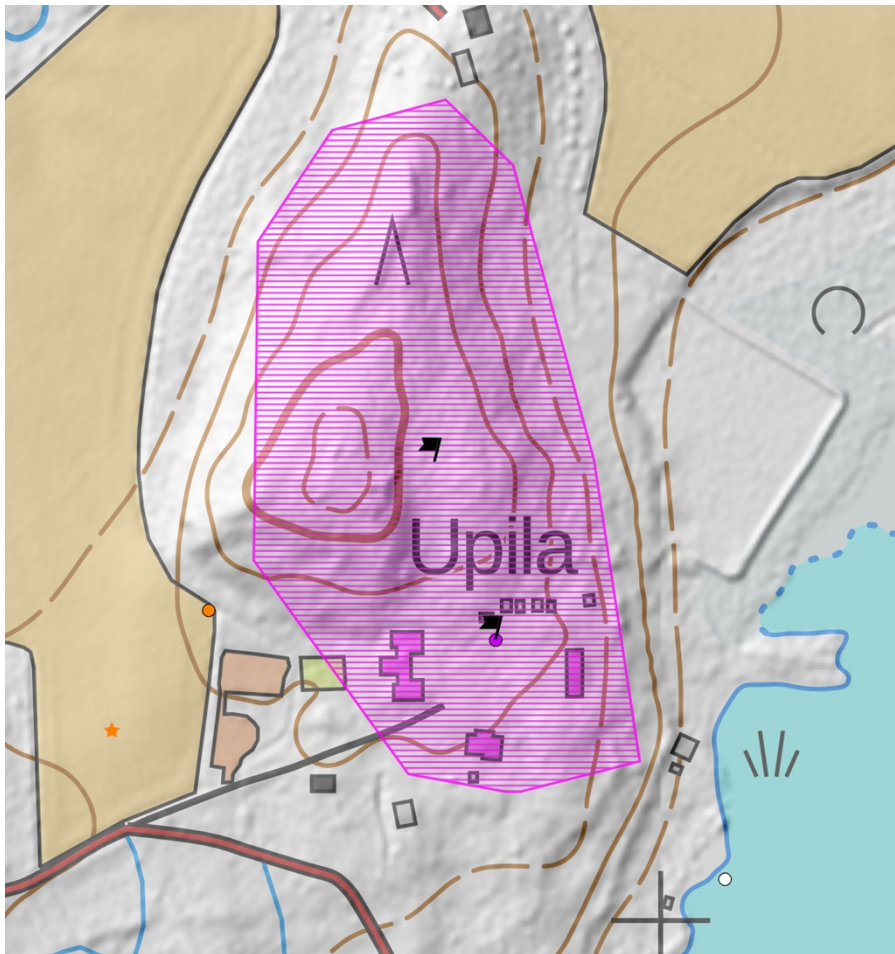
21.5.2025

Alueellinen vastuumuseo

**Liitteet:** Karttaliite

**Tiedoksi:** Museovirasto, kiinteistönomistaja

## Karttaliite



Ote muinaisjäännösrekisterin kartasta. Kylätontin alue merkitty vaaleanpunaisella rasterilla (muinaisjäännösrekisterin kohde *Upila* 1000024065).