

Despro Engineering Oy
joanne.hoikka@despro.fi

Viite: Lausuntopyyntö 13.3.2026

Asia: Valokuituverkko ja jakokaapit Vähäjoki, Nostava, Tikkakallio ja Okeroinen, Holloa

Despro Engineering Oy on suunnittelemassa ja toteuttamassa valokuitukaapelihanketta Vähäjoen, Nostavan, Tikkakallion ja Okeroisten alueille. Kaapeli on suunniteltu kaivettavaksi 40 - 70 cm syvyyteen. Alueelle sijoitetaan myös jakokaappeja.

Pyydettyinä lausuntonaan Päijät-Hämeen alueellinen vastuumuseo esittää asiakohdan hankkeesta seuraavaa.

Arkeologinen kulttuuriperintö

Suunnitelma-alueella sijaitsee kaksi suojelua edellyttävää kohdetta. Jos niiden alueella tai välittömässä läheisyydessä suunniteltuun valokuitukaapelin rakentamiseen liittyy kaivuutöitä tien reunan tai tieluiskan ulkopuolisella, ns. entuudestaan mylläämättömällä alueella, on kaivuutyöt suoritettava niiltä osin aukikaivamalla ja arkeologin valvonnassa:

Suunnitelmakartta 5. Suunnitelma-alueella sijaitsee laaja kivikautinen asuinpaikka (muinaisjäännösrekisterin tunnus *Luhdanjoki 1* 98010031), ks. karttaliitteen kartat 1a ja 1b. Karttaliitteen karttaan 1a (Suunnitelmakartta 5) on merkitty alueet, joilla edellytetään kaivuutyönaikaista arkeologin valvontaa, jos kaapeliin liittyviä kaivuutöitä tehdään tien tai tieluiskan ulkopuolella, entuudestaan mylläämättömällä alueella. On mahdollista, että asuinpaikka jatkuu peltoalueelta jonkin verran pohjoisemmaksi, mistä johtuen valvottavaa aluetta on jatkettu sen mukaisesti (kartta 1a).

Suunnitelmakartta 9. Suunnitelma-alueella sijaitsee historiallisen ajan kylätontti (muinaisjäännösrekisterin tunnus *Okeroinen* 1000024035), jonka historia juontaa keskiajalle ja joka on edelleen pääosin asuttu. Kylän paikannus ja rajausta perustuvat kartta-analyysiin ja niitä ei ole varmennettu maastossa, mistä johtuen kylän suojelustatuksena on mahdollinen muinaisjäännös ja rajausta on suuntaa antavia. Karttaliitteen karttaan 2a (Suunnitelmakartta 9) on merkitty alueet, joilla edellytetään kaivuutyönaikaista arkeologin valvontaa, jos kaapeliin liittyviä kaivuutöitä tehdään tien tai tieluiskan ulkopuolella, entuudestaan mylläämättömällä alueella.

Jos suunnitelmat muuttuvat, on muuttuneista suunnitelmakartoista pyydetävä uusi lausunto alueelliselta vastuumuseolta.

Arkeologisen valvonnan voi tilata haluamaltaan arkeologian toimijalta. Lista arkeologian alan konsulteista löytyy Museoviraston internetsivuilta (kohta: *Arkeologisten kenttätöiden tilaaminen*). Mikäli valvonnassa tulee vastaan selviä merkkejä kiinteästä muinaisjäännöksestä, on valvojan arkeologin otettava yhteyttä alueelliseen vastuumuseoon, joka tekee päätöksen siitä, vaaditaanko laajempaa arkeologista tutkimusta vai riittääkö kaivuutöiden yhteydessä tehtävä dokumentointi ja arkeologinen tutkimus. Valvonnan on täytettävä Museoviraston määrittämät laatuvaatimukset niin kenttätyön, dokumentoinnin kuin raportoinnin osalta. Kirkkailanmäen kohteeseen liittyvän valvonnan osalta on haettava muinaismuistolain 295/1963 10§ mukainen tutkimuslupa. Raportti suoritetusta valvonnasta on lähetettävä alueelliselle vastuumuseolle arvioitavaksi heti sen valmistuttua.

Muilta osin museolla ei ole hankkeesta huomautettavaa arkeologisen kulttuuriperinnön osalta.

Rakennettu kulttuuriympäristö ja maisema

Museolle toimitetun kartan (sähköposti 1.4.2026; Joanne Hoikka/Satu Taivaskallio) alueelle suunnitellut jakokaapit (8 kpl) eivät sijoitu rakennetun kulttuuriympäristön tai maiseman arvoalueille tai arvokohteiden välittömään läheisyyteen. Museolla ei näin ollen ole huomautettavaa hankkeeseen rakennetun kulttuuriympäristön tai maiseman suojelun osalta. Jakokaapit tulee kuitenkin mahdollisuuksien mukaan sijoittaa niin, että niiden ympäristöön jää puustoa tai pensaita. Sijoitusta avoimeen maisematilaan tai lähelle peltoaukeaa tulee välttää. Jakokaappien tulee värityksen osalta sopeutua maisemaan.

Lahten museot / Päijät-Hämeen alueellinen vastuumuseo

museonjohtaja	Tuulia Tuomi
arkeologi	Esko Tikkala
rakennustutkija	Satu Taivaskallio

Liitteet: Karttaliite

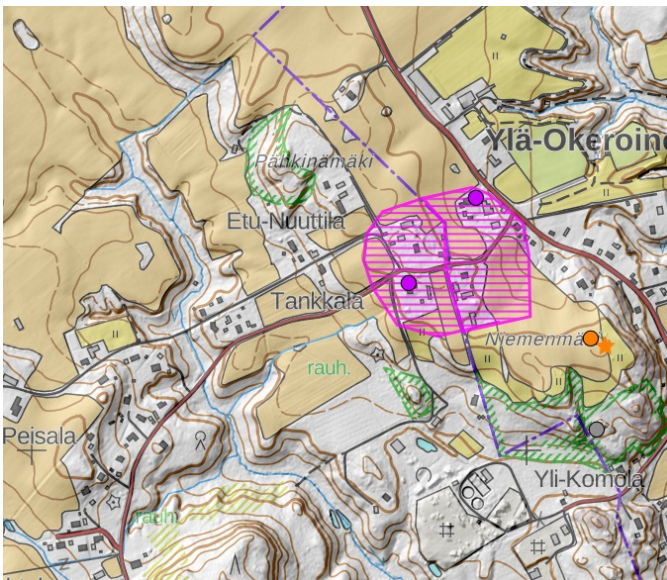
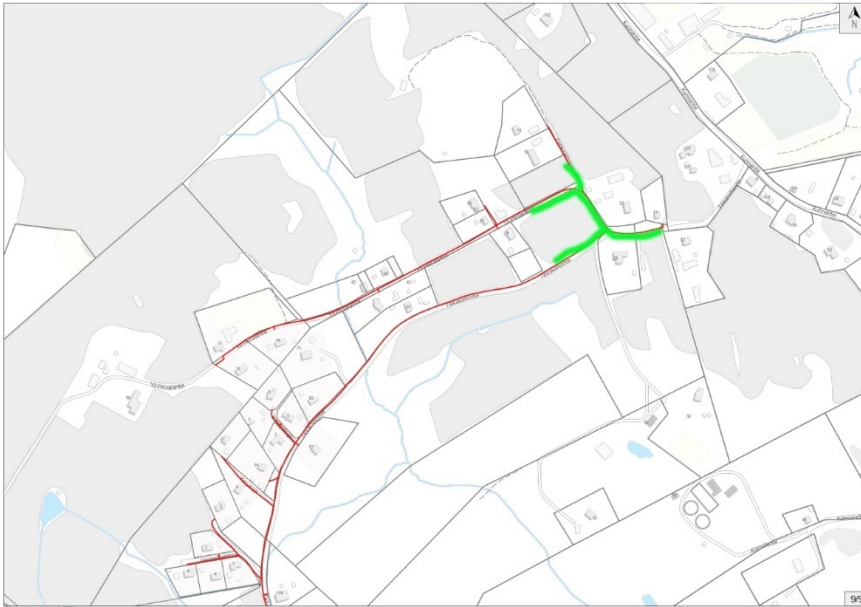
Tiedoksi: Museovirasto, Lupa- ja valvontavirasto

Karttaliite



1a. (vasen). Suunnitelmakartta 5. Vihreällä merkitty alue, jossa kaivuutyöt on suoritettava arkeologin valvonnassa, aukikaivamalla, jos ne suoritetaan tien reunan tai tieluiskan ulkopuolisella, ns. entuudestaan mylläämättömällä alueella.

1b. (oikea). Ote muinaisjäännösrekisterin kartasta. Kivikautinen asuinpaikka merkitty punaisella rasterilla kartan keskelle.



2a (ylhäällä). Suunnitelmapakartta 9. Vihreällä merkitty alue, jossa kaivuutyöt on suoritettava arkeologin valvonnassa, aukikaivamalla, jos ne suoritetaan tien reunan tai tieluiskan ulkopuolisella, ns. entuudestaan mylläämättömällä alueella.

2b. (ylhäällä). Ote muinaisjäännösrekisterin kartasta. Historiallinen kylätontti merkitty pinkillä rasterilla.