

Juha Porvari

**Viite:** Metsänkäyttöilmoitus 1-2026-40687 (ilmoitusviite MUU2026202610577)

**Asia:** Mahdollinen muinaisjäänös metsänkäyttöalueilla, 81-406-3-23 MÄNTYMAA, 81-406-3-38 PORVALI ja 81-406-4-3 PÖLLIMÄKI Hartola

Hartolassa sijaitseville kiinteistöille 81-406-3-23 MÄNTYMAA, 81-406-3-38 PORVALI ja 81-406-4-3 PÖLLIMÄKI on tehty metsänkäyttöilmoitus. Metsänkäyttösuunnitelman kuviot 15.0 ja 19.0 sijaitsevat mahdollisen muinaisjäänöksen, historiallisen ajan kyläntin (muinaisjäänösrekisterin kohde *Kuivajärvi 1000023924*) alueella.

Varhaisin merkintä Kuivajärvestä on vuodelta 1578. Kohde on paikannettu Kuninkaan kartaston perusteella, missä asutus on hajallaan Kuivajärven etelärannalla ja kaakkoispuolella. Kohdetta ei ole tarkastettu maastossa ja sen aluerajaukset ovat vain suuntaa antavia. (*E. Tikkala, P. Taipale ja E. Sorvari 2012: Päijät-Hämeen maakuntakaava. Historiallisen ajan muinaisjäänösten inventointi. Lahden kaupunginmuseo*). On mahdollista, että kyseisellä alueella, sen aiemmin mylläämättömillä osilla, on säilynyt jäänteitä kylänttiin kuuluneista rakenteista ja/tai myös sitä varhaisemmasta ihmisen toiminnasta - Päijät-Hämeen alueelta on muutaman viime vuoden aikana löytynyt historiallisten kylänttien yhteydestä lähes poikkeuksetta viitteitä myös rautakaudesta.

Pyydettyinä lausuntonaan Päijät-Hämeen alueellinen vastuumuseo toteaa, että hakkuut on mahdollista toteuttaa metsänkäyttöilmoituksessa esitetyllä kuvioilla, mutta mahdollisen kylänpaikan alueella hakkuut on suoritettava erityistä varovaisuutta noudattaen. Jos vastaan tulee rakenteita, palanutta/värijääntynyttä maannosta yms. ihmisen toimintaan viittaavaa, on työt keskeytettävä ja otettava yhteyttä alueellisen vastuumuseoon, jonka arkeologi tulee suorittamaan löytöpaikan tarkastuksen. Kylänpaikan sijanti ja aluerajaus on merkitty lausunnon liitteenä olevalle kartalle.

Metsäkeskuksen tieto- ja ohjesivu muinaisjäänöksiin liittyen:

<https://www.metsakeskus.fi/fi/metsan-kaytto-ja-omistus/metsanhoito-ja-hakkuut/muinaismuistot>

#### **Lahden museot / Päijät-Hämeen alueellinen vastuumuseo**

tutkimuspäällikkö Liisa Koskelainen

arkeologi Kimmo Kyllönen

# LAHDEN MUSEOT

Lahti City Museums

## Lausunto

D/67/12.03.02.03/2026

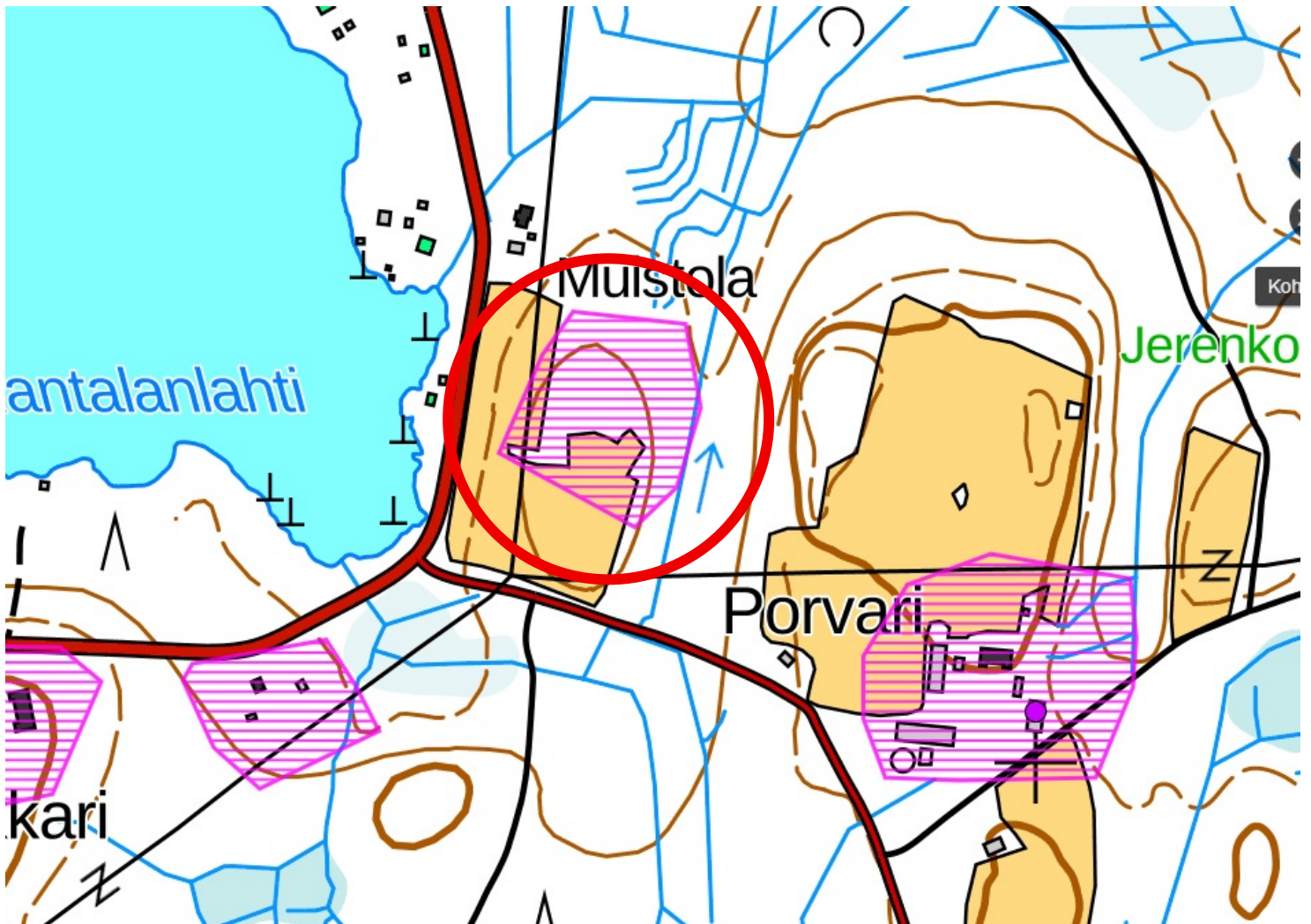
8.4.2026

Alueellinen vastuumuseo

**Liitteet:** Karttaliite

**Tiedoksi:** Museovirasto, kiinteistönomistaja

Karttaliite



Ote muinaisjäännösrekisterin kartasta. Alueella sijaitsevat kylätontit merkitty vaaleanpunaisella rasterilla Metsänkäyttöilmoitusta ja kuvioita 15.0 ja 19.0 koskeva alue on lisäksi ympyröity punaisella (muinaisjäännösrekisterin kohde *Kuivajärvi 1000023924*).