

Mika Hiltunen / Metsäpalvelu Turunen Oy

**Viite:** Metsäkäyttöilmoitus 1-2026-43162

**Asia:** Kiinteä muinaisjäänös lähellä metsäkäyttöaluetta, 142-895-0-12 RAUMA - TAMPERE - KOUVOLA, Iitti

Iitissä sijaitseville lukuisille kiinteistöille on tehty metsäkäyttöilmoitus. Metsäkäyttökuvion 14.0 läheisyydessä sijaitsee muinaismuistolain (295/1963) suojaama kiinteä muinaisjäänös, historiallisen ajan tervahauta (muinaisjäänösrekisterin kohde *Kulonpalonmäki - 1000027472*).

Pyydettyä lausuntonaan Päijät-Hämeen alueellinen vastuumuseo toteaa, että viitekohdan metsäkäyttöilmoitus ei koske suojeltuja muinaisjäänöksiä. Metsäkäyttökuvio 14.0 sijaitsee kuitenkin hakkuissa mahdollisesti käytettävän metsäautotien välittömässä läheisyydessä hakkuualueen tuntumassa. Tämä on huomioitava suunnitellussa metsäkäytössä: metsäkoneiden käyttö ja reitit on määriteltävä siten, ettei kyseinen muinaisjäänös lähialueineen vahingoitu. Suojellun alueen päälle ei myöskään saa varastoida puutavaraa tai kasata hakkuujätettä. Mikäli suojelualueen erottamisessa on maastossa ongelmia, alueellinen vastuumuseo voi pyynnöstä virkatyönään suorittaa sen maastoon merkinnän ennen hakkuiden aloittamista. Lausunnon ohessa on karttaliite, johon on merkitty suojeltu alue.

Metsäkeskuksen tieto- ja ohjesivu muinaisjäänöksiin liittyen:

<https://www.metsakeskus.fi/fi/metsan-kaytto-ja-omistus/metsanhoito-ja-hakkuut/muinaismuistot>

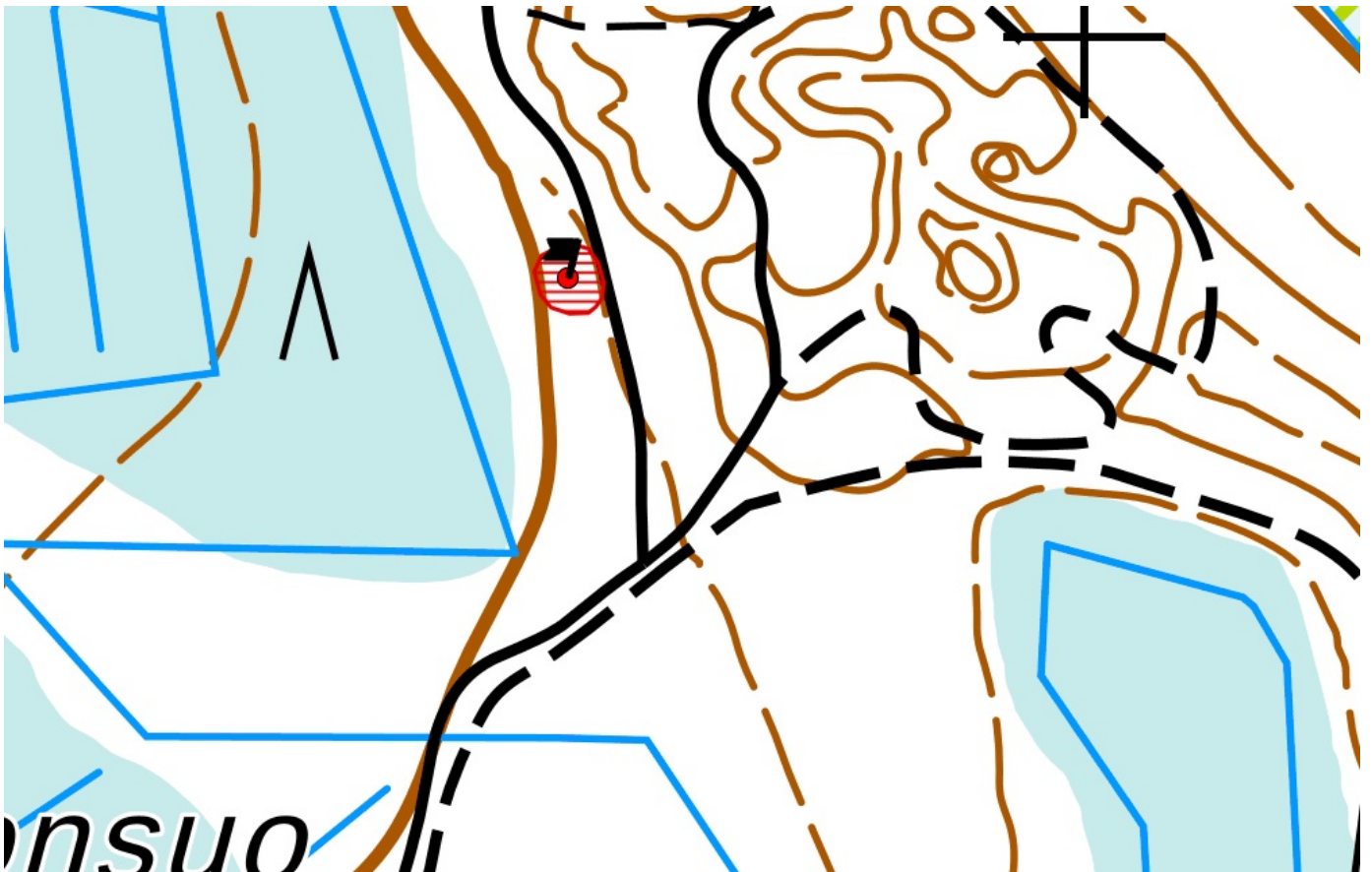
#### **Lahden museot / Päijät-Hämeen alueellinen vastuumuseo**

tutkimuspäällikkö Liisa Koskelainen

arkeologi Kimmo Kyllönen

**Tiedoksi:** Museovirasto, kiinteistönomistaja

## Karttaliite



Ote muinaisjäännösrekisterin kartasta. Historiallisen ajan tervahauta (muinaisjäännösrekisterin kohde *Kulonpalonmäki* - 1000027472) merkitty punaisella rasterilla.