

Taina Wallenius / Metsänhoitoyhdistys Etelä-Suomi ry

**Viite:** Metsänkayttöilmoitus 1-2026-47209 (ilmoitusviite MHY20260410013358181)

**Asia:** Kiinteä muinaisjäännös lähellä metsänkayttöaluetta, 576-410-16-53 HOIMELA, Padasjoki

Padasjoella sijaitsevalle kiinteistölle 576-410-16-53 HOIMELA on tehty metsänkayttöilmoitus. Metsänkayttökuvion 2.0 koillispuolella kuvion välittämässä läheisyydessä sijaitsee muinaismuistolain (295/1963) suojaama kiinteä muinaisjäännös, historiallisen ajan työ- ja valmistuspaikka (muinaisjäännösrekisterin kohde *Punssari 1000046413*). Kohteen alueelta on tunnistettu lukuisia kaskiröykkiöitä, kiviaitaa ja nauriskuoppia (S. Kärkkäinen *PADASJOKI, Torninmäki, tuulivoimapuiston arkeologinen inventointi 2022. Tutkimusraportti*, Heilu Oy 2022). Metsänkayttösuunnitelman mukaan hakkuut eivät ulotu tälle suojellulle muinaisjäännökselle.

Pyydettyinä lausuntonaan Päijät-Hämeen alueellinen vastuumuseo toteaa, että viitekohdan metsänkayttöilmoitus ei koske suojeltuja muinaisjäännöksiä. Metsänkayttökuvion 2.0 välittömässä läheisyydessä sijaitseva muinaisjäännös on kuitenkin huomioitava suunnittelussa metsänkaytössä: metsäkoneiden käyttö ja reitit on määriteltävä siten, ettei kyseinen muinaisjäännös lähialueineen vahingoitu. Suojellun alueen päälle ei myöskään saa varastoida puutavaraa tai kasata hakkuujätettä. Mikäli suojelualueen erottamisessa on maastossa ongelmia, alueellinen vastuumuseo voi pyynnöstä virkatyönään suorittaa sen maastoon merkinnän ennen hakkuuiden aloittamista. Lausunnon ohessa on karttaliite, johon on merkitty suojeltu alue.

Metsäkeskuksen tieto- ja ohjesivu muinaisjäännöksiin liittyen:

<https://www.metsakeskus.fi/fi/metsan-kaytto-ja-omistus/metsanhoito-ja-hakkuut/muinaismuistot>

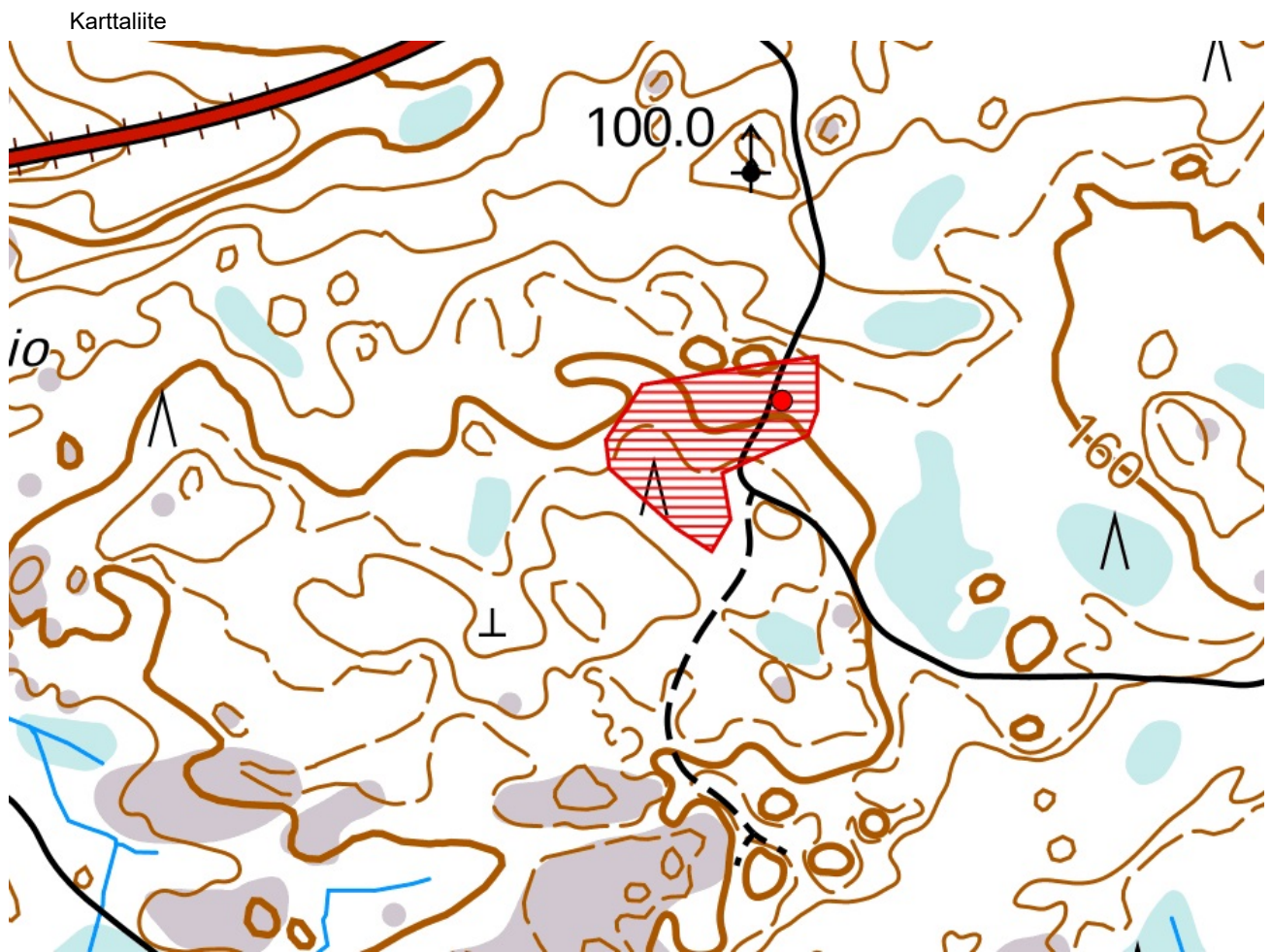
#### **Lahden museot / Päijät-Hämeen alueellinen vastuumuseo**

tutkimuspäällikkö Liisa Koskelainen

arkeologi Kimmo Kyllönen

**Liitteet:** Karttaliite

**Tiedoksi:** Museovirasto, kiinteistönomistaja



Ote muinaisjäännösrekisterin kartasta. Historiallisen ajan työ- ja valmistuspaikka (muinaisjäännösrekisterin kohde *Punssari 1000046413*) merkitty punaisella rasterilla.