

Joni Hinkkuri / Metsänhoitoyhdistys Kymenlaakso ry

Viite: Metsänkayttöilmoitus 1-2026-49701 (ilmoitusviite MHY20251127013258575)

Asia: Muinaisjäänös metsänkayttöalueella, 142-411-2-30 ISO-PAROLA, liitti

litissä sijaitsevalle kiinteistölle 142-411-2-30 ISO-PAROLA on tehty metsänkayttöilmoitus. Metsänkayttösuunnitelman kuvio 89.0 sijaitsee osittain muinaismuistolain (295/1963) suojaamien kiinteiden muinaisjäänösten, ensimmäisen maailman sodan taistelukaivantojen alueella (muinaisjäänösrekisterin kohteet *Hongistonmäki 1000012857*). Kuvion 89.0 itäreuna sijaitsee kahdelta kohtaa alueella, jossa on pohjoiseteläsuuntainen satojen metrien pituinen, maahan kaivettu, taistelu- ja yhdyshautojen kokonaisuus.

Pyydettyä lausuntonaan Päijät-Hämeen alueellinen vastuumuseo toteaa, että hakkuut on mahdollista suorittaa ilmoitetuilla metsäkuvioilla, mutta taistelukaivantojen alueella ja välittömässä läheisyydessä metsänkayttökuviolla 89.0 ne on suoritettava rakenteita ja kaivantoja sekä niiden lähialueita vahingoittamatta (kantojen repiminen maasta, laikutus yms. on kielletty). Myös metsäkoneiden käyttö ja reitit on suunniteltava siten, etteivät kaivannot/rakenteet sekä niiden lähialueet vahingoitu. Varoetäisyytenä koneilla tulee pitää vähintään 3 metrin etäisyys näkyviin rakenteisiin. Suojelualueella ei myöskään saa varastoida puutavaraa tai kasata hakkuujätettä ja myös puiden korjuu on suoritettava siten, etteivät rakenteet lähialueineen vahingoitu. Mikäli suojellun alueen sekä siellä sijaitsevien rakenteiden erottamisessa on maastossa ongelmia, alueellinen vastuumuseo voi pyynnöstä suorittaa niiden maaston merkinnän virkatyönään.

Suojellut alueet sekä on merkitty lausunnonliitteenä olevalle karttaliitteelle.

Metsäkeskuksen tieto- ja ohjesivu muinaisjäänöksiin liittyen:

<https://www.metsakeskus.fi/fi/metsan-kaytto-ja-omistus/metsanhoito-ja-hakkuut/muinaismuistot>

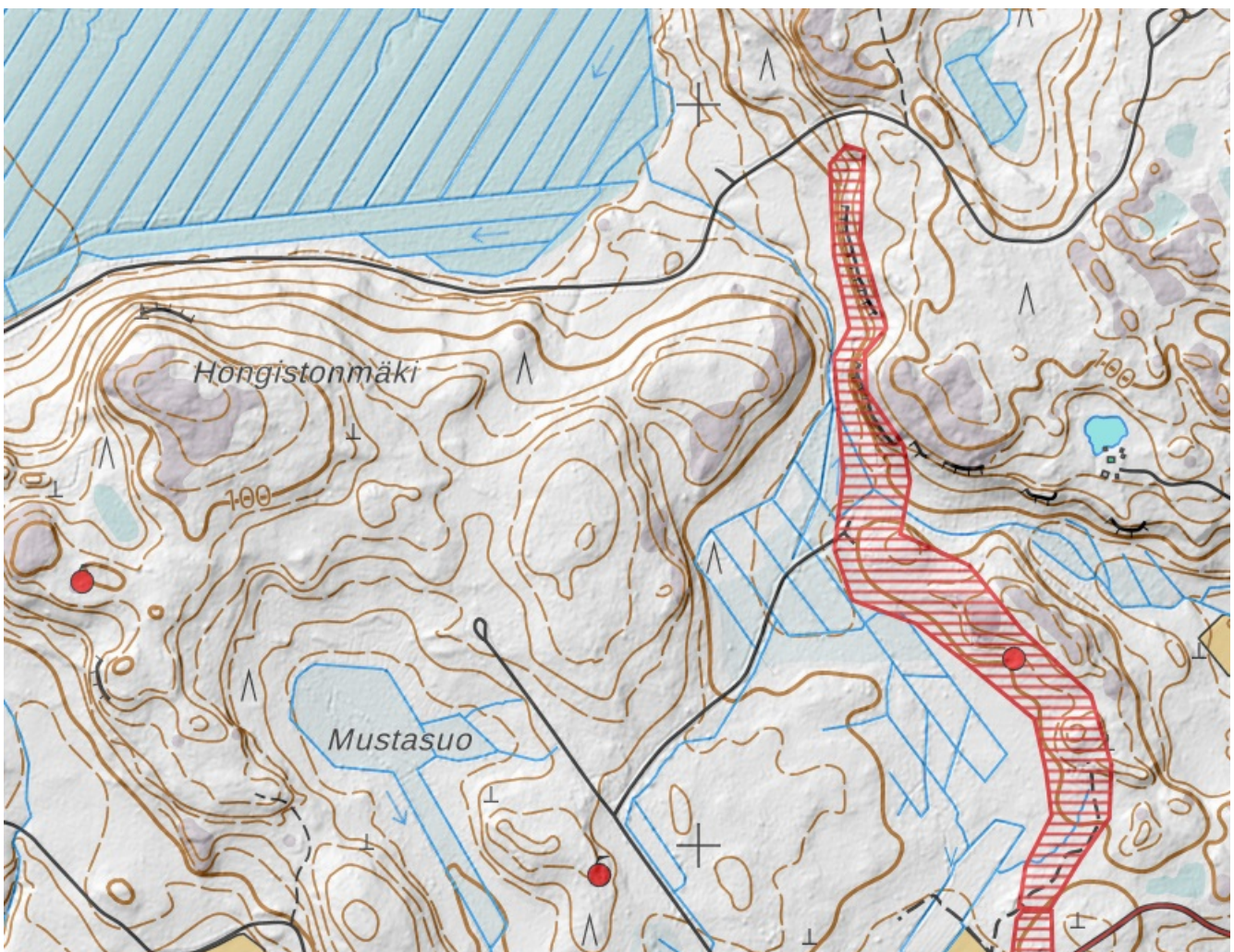
Lahden museot / Päijät-Hämeen alueellinen vastuumuseo

tutkimuspäällikkö Liisa Koskelainen

arkeologi Kimmo Kyllönen

Liitteet: Karttaliite**Tiedoksi:** Museovirasto, kiinteistönomistaja

Karttaliite



Ote muinaisjäännösrekisterin kartasta. Taistelukaivantojen suojehtu alue merkittynä punaisella rasterilla.

(muinaisjäännösrekisterin kohde *Hongistonmäki* 1000012857)