

Thomas Lilja / Metsänhoitoyhdistys Etelä-Suomi ry

Viite: Metsänkäyttöilmoitus 1-2026-49178 (ilmoitusviite MHY20260423013371743)

Asia: Kiinteä muinaisjäänös lähellä metsänkäyttöalueita, 283-401-5-40 ETU-NIKULA ja 283-401-42-0 NISULA, Hollola

Hollolassa sijaitseville kiinteistöille on tehty metsänkäyttöilmoitus. Näistä kiinteistöllä 283-401-5-40 ETU-NIKULA sijaitsevan metsänkäyttökuvion 73.0 alueen eteläpuolella sijaitsee muinaismuistolain (295/1963) suojaama kiinteä muinaisjäänös, ajoittamaton kuppikivi (muinaisjäänösrekisterin kohde *Kivitiemäki 283010009*). Metsänkäyttösuunnitelman mukaan hakkuut eivät ulotu tälle suojellulle muinaisjäänökselle.

Pyydettynä lausuntonaan Päijät-Hämeen alueellinen vastuumuseo toteaa, että viitekohdan metsänkäyttöilmoitus ei koske suojeltuja muinaisjäänöksiä. Metsänkäyttökuvion 73.0 läheisyydessä sijaitseva muinaisjäänös sijaitsee kuitenkin hakkuissa mahdollisesti käytettävän metsäautotien välittömässä läheisyydessä. Tämä on huomioitava suunnitellussa metsänkäytössä: metsäkoneiden käyttö ja reitit on määriteltävä siten, ettei kyseinen muinaisjäänös lähialueineen vahingoitu. Suojellun alueen päälle ei myöskään saa varastoida puutavaraa tai kasata hakkuujätettä. Mikäli suojelualueen erottamisessa on maastossa ongelmia, alueellinen vastuumuseo voi pyynnöstä virkatyönään suorittaa sen maastoon merkinnän ennen hakkuiden aloittamista. Lausunnon ohessa on karttaliite, johon on merkitty suojeltu alue.

Metsäkeskuksen tieto- ja ohjesivu muinaisjäänöksiin liittyen:

<https://www.metsakeskus.fi/fi/metsan-kaytto-ja-omistus/metsanhoito-ja-hakkuut/muinaismuistot>

Lahden museot / Päijät-Hämeen alueellinen vastuumuseo

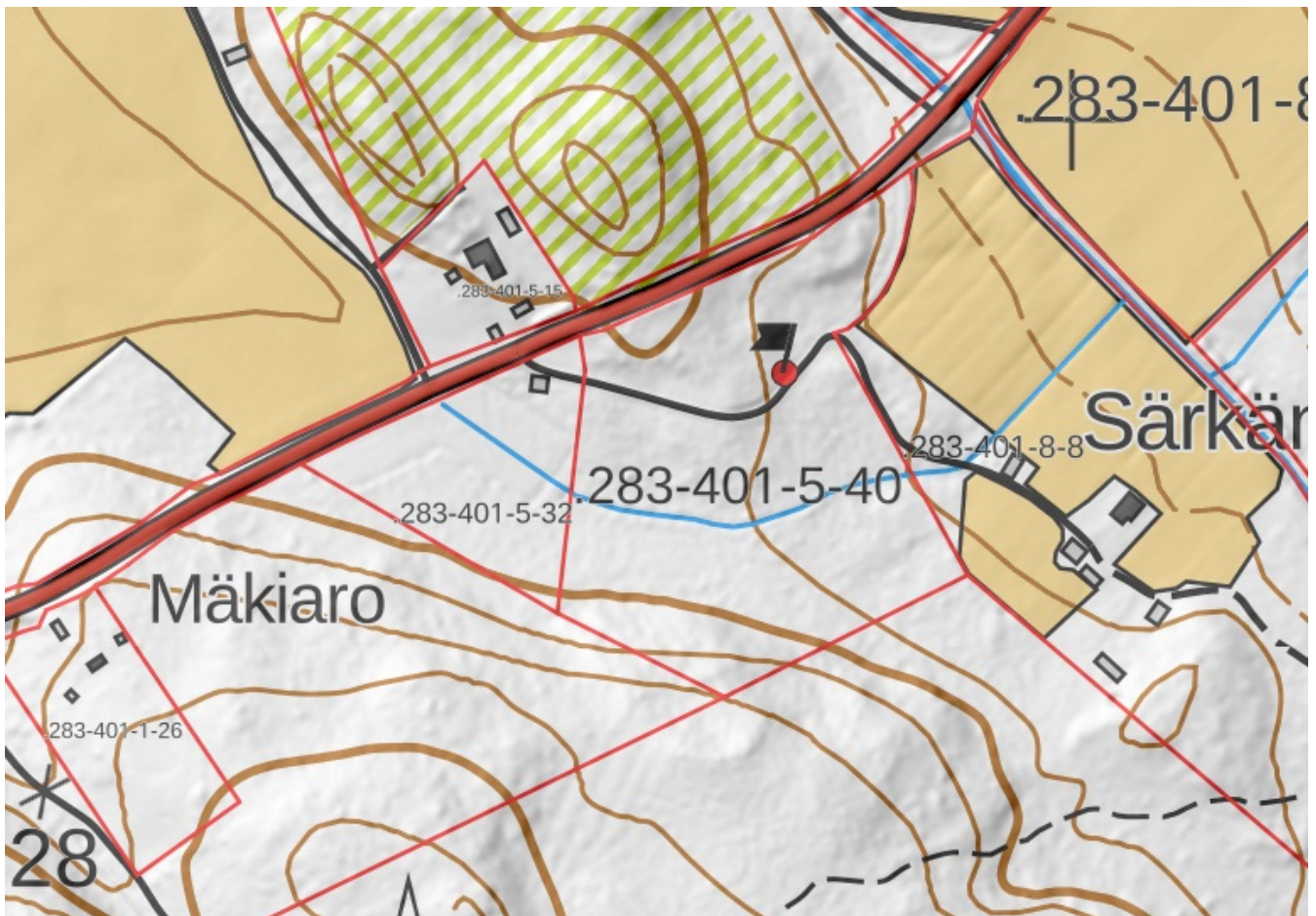
tutkimuspäällikkö Liisa Koskelainen

arkeologi Kimmo Kyllönen

Liitteet: Karttaliite

Tiedoksi: Museovirasto, kiinteistönomistaja

Karttaliite



Ote muinaisjäännösrekisterin kartasta. Ajoittamaton kuppikivi (muinaisjäännösrekisterin kohde *Kivitiemäki 283010009*) merkitty punaisella ympyrällä ja lipulla.