

Tarja Heinonen / Metsänhoitoyhdistys Etelä-Suomi ry

**Viite:** Metsänkätöilmoitus 1-2026-53576 (ilmoitusviite MHY20240913012934384)

**Asia:** Kiinteä muinaisjäännös metsänkätöalueella, 532-407-2-97 NIHTILÄ, Lahti

Lahdessa sijaitsevalle kiinteistölle 532-407-2-97 NIHTILÄ on tehty metsänkätöilmoitus. Metsänkätösuunnitelman kuvion 143.0 pohjoisimmassa nurkassa sijaitsee muinaismuistolain (295/1963) suojaama kiinteä muinaisjäännös, historiallisen ajan rajamerkki (muinaisjäännösrekisterin tunnus *Kinnasniemen kärki, 1000042610*)

Kinnaskivi on historiallinen rajapaikka Oksjärven pohjoispuolella, entisen Nastolan Pyhäntaan ja Heinolan Härkälän kylien rajalla. Paikka mainitaan jo vuonna 1464 nimellä Kinnasniemenkerki, ja se on merkitty myös myöhemmille historiallisille kartoille. paikalla on sammalpeitteinen siirtolohkare, joka saattaa olla tuo mainittu keskiaikainen rajamerkki. Vuoden 2025 tarkastuksessa kohteen todettiin säilyneen ennallaan (H. Takala et al, *HEINOLA, Vierumäki-Urheiluoipisto-Konnivesi osayleiskaava-alueen arkeologinen inventointi 2025. Tutkimusraportti.*)

Pyydettynä lausuntonaan Päijät-Hämeen alueellinen vastuumuseo toteaa, että hakkuut on mahdollista toteuttaa metsänkätöilmoituksessa esitetyillä kuvioilla, mutta kuviolla 143.0 sijaitsevan rajamerkin läheisyydessä hakkuut on suoritettava niin, että rajamerkiksi oletetun siirtolohkareen ympärille jätetään vähintään 4 metrin suoja-alue, jonka sisällä ei ajeta koneilla. Muinaisjäännöksen alueelle tai päälle ei myöskään saa varastoida puutavaraa tai kasata hakkuujätettä eikä maata muokkaavat toimenpiteet kuten kantojen repiminen ole sallittuja. Mikäli suojellun alueen erottamisessa on maastossa ongelmia, alueellinen vastuumuseo voi pyynnöstä virkatyönään suorittaa sen alueen tarkastuksen sekä maastoon merkinnän ennen hakkuiden aloittamista. Tarvittaessa voidaan järjestää myös katselmus ennen hakkuita. Suojeltu alue on merkitty lausunnon liitteenä olevalle karttaliitteelle.

Metsäkeskuksen tieto- ja ohjesivu muinaisjäännöksiin liittyen:

<https://www.metsakeskus.fi/fi/metsan-kaytto-ja-omistus/metsanhoito-ja-hakkuut/muinaismuistot>

**Lahden museot / Päijät-Hämeen alueellinen vastuumuseo**

# LAHDEN MUSEOT

Lahti City Museums

## Lausunto

D/67/12.03.02.03/2026

17.5.2026

Alueellinen vastuumuseo

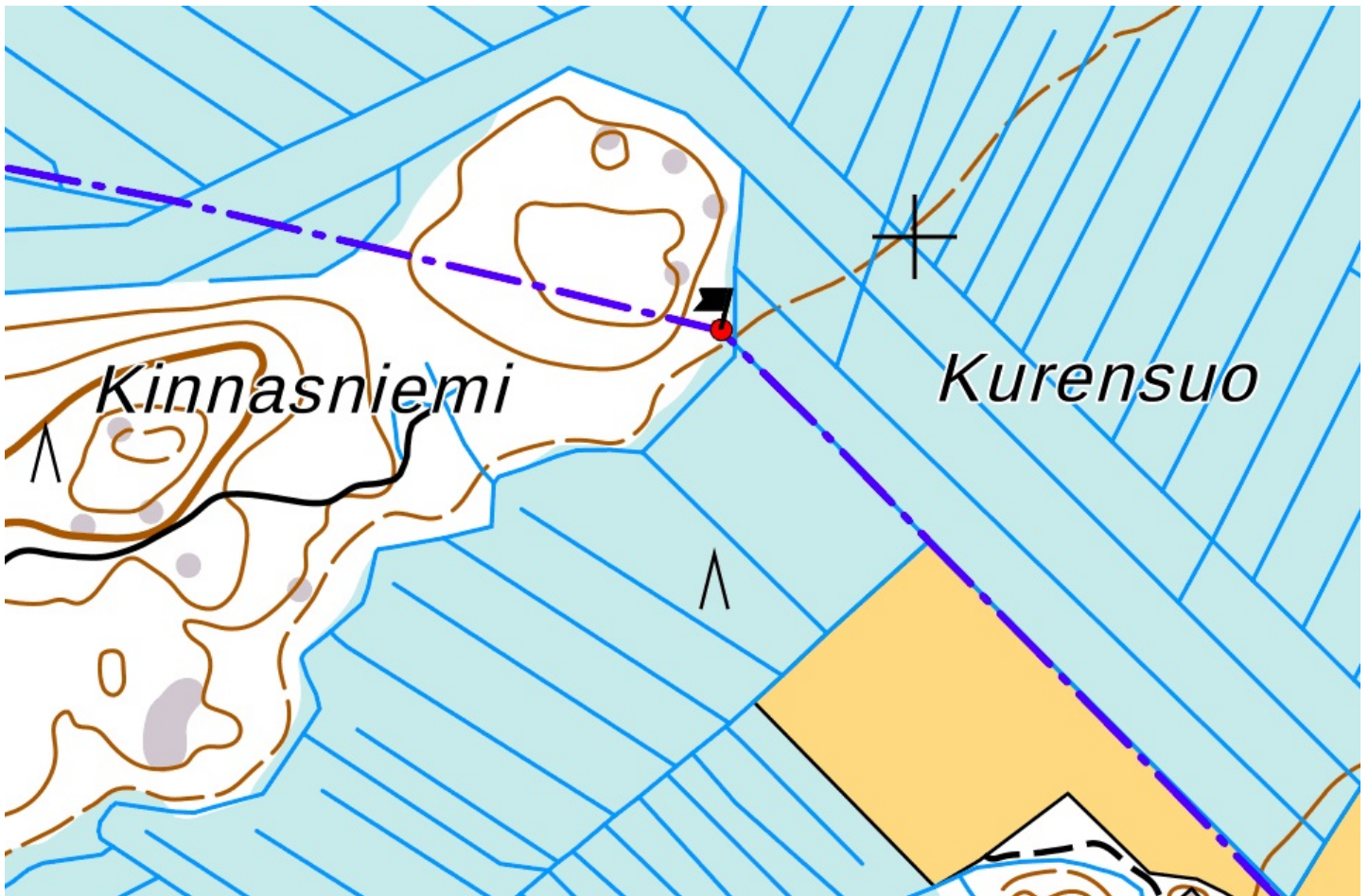
tutkimuspäällikkö Liisa Koskelainen

arkeologi Kimmo Kyllönen

**Liitteet:** Karttaliite

**Tiedoksi:** Museovirasto, kiinteistönomistaja

## Karttaliite



Ote muinaisjäännösrekisterin kartasta. Historiallisen ajan rajamerkki (muinaisjäännösrekisterin tunnus *Kinnasniemen kärki*, 1000042610) on merkitty punaisella ympyrällä ja lipulla.