

Suomen verkkosuunnittelu

Viite: Lausuntopyyntö 4.5.2026

Asia: Elenian sähköverkon saneeraus, Suolahti-Pajulahti-Soutsalmi, Padasjoki

Suomen sähköverkon verkkosuunnittelu on käynnistänyt Elenian sähköverkon saneeraushankkeen suunnittelun Padasjoella Suolahti-Pajulahti-Soutsalmi alueella.

Lahten museot / Päijät-Hämeen alueellinen vastuumuseo lausuu suunnitelmista pyydettyinä lausuntonaan seuraavaa.

Arkeologinen kulttuuriperintö

Suunnittelualueella sijaitsee *muu kulttuuriperintökohde* (muinaisjäännösrekisterin kohde *Soutsalmi* 1000043822), kolme erillistä raivausröykkiöiden aluetta, jotka on huomioitava hankkeessa (suunnitelmakartta 3, ks. oheinen karttaliite). Maakaapelin kaivuutyöt ja työkoneiden reitit on suunniteltava ja toteutettava ko. kohteita ja niiden välitöntä lähialuetta vahingoittamatta. Myös maa-aineksen ja/tai työtarvikkeiden kasaaminen röykkiöiden päälle on kielletty. Museo voi tarvittaessa pyynnöstä merkitä viranomaistyönään kaivuulinjan lähellä sijaitsevat röykkiöt maastoon kaivuutöiden ajaksi.

Muilta osin museolla ei ole huomautettavaa hankkeesta arkeologisen kulttuuriperinnön osalta.

Rakennettu kulttuuriperintö ja maisema

Suunniteltu sähköverkon saneerausalue ei sijoitu rakennetun kulttuuriperinnön tai maiseman arvoalueelle, eikä sillä näin ollen ole vaikutusta rakennettuun kulttuuriperinnön tai maiseman arvojen säilymiseen. Mikäli suunnittelualueella on vanhoja tiilimuuntamoita, joita aiotaan poistaa käytöstä, tulee niistä toimittaa tieto museolle. Museolla ei ole muuta huomautettavaa suunnitelmasta.

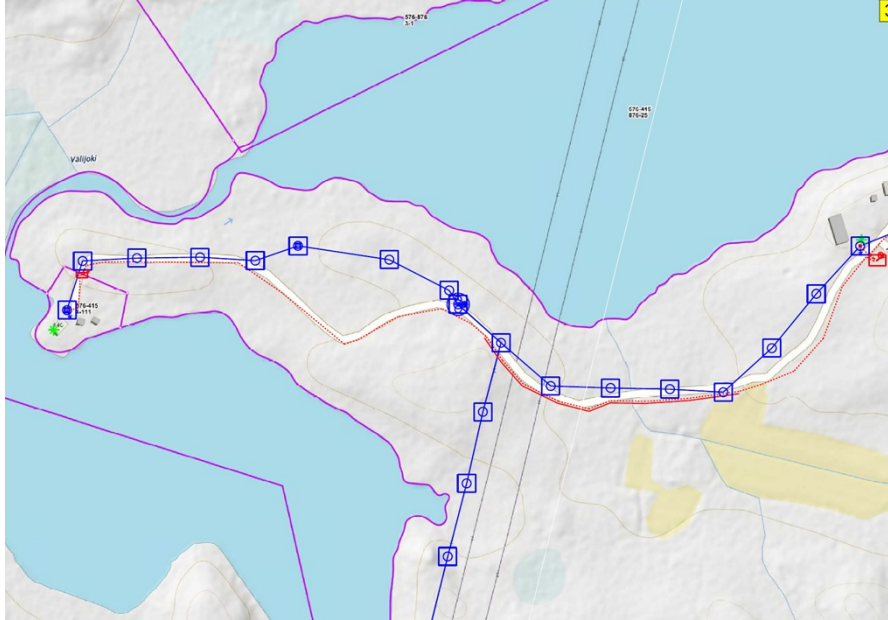
Lahten museot / Päijät-Hämeen alueellinen vastuumuseo

tutkimuspäällikkö	Liisa Koskelainen
arkeologi	Esko Tikkala
rakennustutkija	Sanni Hujanen

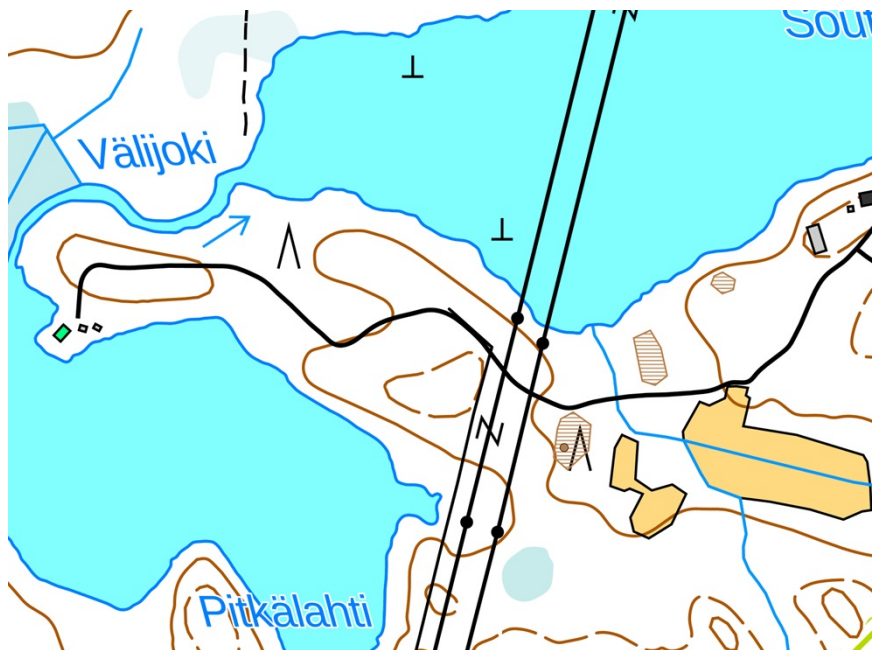
Liitteet: Karttaliite

Tiedoksi: Museovirasto, Padasjoen kunta

Karttaliite:



1. Suunnitelmapakartta 3.



2. Ote muinaisjäännösrekisterin kartasta. Ruskealla rasterilla raivausröykkiöiden alueet (muinaisjäännösrekisterin kohde *Soutsalmi* 1000043822)