

Thomas Lilja / Metsänhoitoyhdistys Etelä-Suomi ry

Viite: Metsänkäyttöilmoitus 1-2026-61391 (ilmoitusviite MHY20260528023398803)

Asia: Kiinteä muinaisjäänös metsänkäyttöalueella, 283-422-1-35 TOIJALA, Heinola

Hollolassa sijaitsevalle Toijalan kiinteistölle (283-422-1-35) on tehty metsänkäyttöilmoitus. Metsänkäyttösuunnitelman kuvio 13.0 on merkitty sijaitsevan kiinteän muinaisjäänöksen, historiallisen ajan kylätontin alueella (muinaisjäänösrekisterin tunnus *Toijala* 1000024106). Kyse on kuitenkin virheellisestä tiedosta muinaisjäänösrekisterissä: Toijalan historiallisen ajan kylätontti on merkitty noin kilometrin lounaaseen (nykyisen Toijalan alueelle) paikasta, jossa sen havaittiin sijaitsevan vuonna 2014 suoritettussa inventoinnissa (*H. Poutiainen & T. Tiainen & T. Paukku 2014: Hämeenkoski. Keskustan ja lähiympäristön osayleiskaava-alueen muinaisjäänösinventointi, kohde nro 29, s. 59 – 61, kartta s. 53*). Museo on korjannut paikkatiedon muinaisjäänösrekisteriin vastaamaan vuoden 2014 inventoinnin raportin tietoja.

Lahden museot / Päijät-Hämeen alueellinen vastuumuseo, arkeologia toteaa, että viitekohdan metsänkäyttöilmoitus ei koske muinaismuistolain (295/1963) suojaamia kiinteitä muinaisjäänöksiä tai muitakaan suojeltuja kohteita.

Lahden museot / Päijät-Hämeen alueellinen vastuumuseo

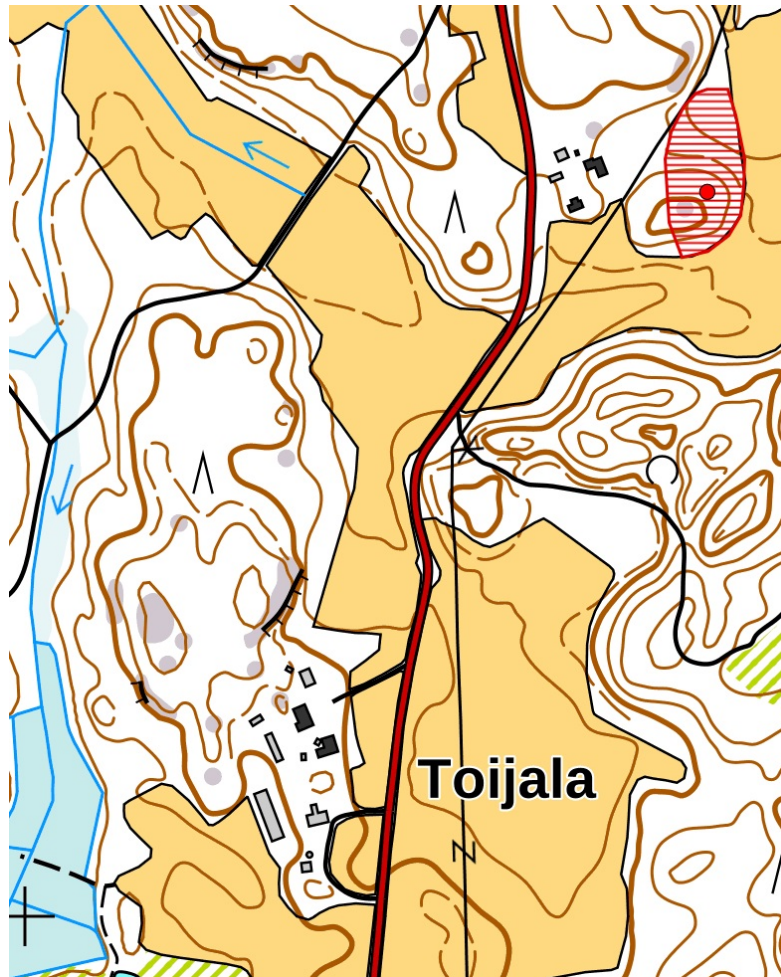
tutkimuspäällikkö Liisa Koskelainen

arkeologi Esko Tikkala

Liitteet: Karttaliite

Tiedoksi: Museovirasto, kiinteistönomistaja

Karttaliite



Ote muinaisjäännösrekisterin kartasta. Toijalan historiallisen kylätontin korjattu sijainti merkitty punaisella rasterilla (muinaisjäännösrekisterin tunnus *Toijala* 1000024106).