

Juho Erola / Metsäliitto osuuskunta/Metsä Group

Viite: Metsänkäyttöilmoitus 1-2026-59828 (ilmoitusviite M-G2026414933MKI)

Asia: Mahdollinen muinaisjäänös metsänkäyttöalueella, 560-410-33-2 ALA-MATTILA, Orimattila

Orimattilassa sijaitsevalle Ala-Mattilan kiinteistölle (560-410-33-2) on tehty metsänkäyttöilmoitus. Metsänkäyttösuunnitelman kuviot 2.0, ja 1.0 sijaitsevat mahdollisen muinaisjäänöksen, historiallisen ajan kylätontin alueella (muinaisjäänösrekisterin tunnus *Pakaa* 1000024184). Varhaisin maininta Pakaan kylästä on vuodelta 1486. Vuonna 1539 Pakaassa oli kaksi tilaa ja 1560-luvulla niitä oli neljä. Vuoteen 1571 tilojen määrä oli noussut jo kuuteen. Kylä on jakautunut useisiin pieniin Pakaanojan molemmin puolin sijoittuviin tontteihin. Vanha ryhmäkylä on sijainnut Pakaanojan varrella, jääden pääosin ojan itäpuolelle. Kylätontin paikannus ja rajausta perustuvat arkistotutkimukseen, eikä niitä ole tarkastettu maastossa. Tästä johtuen rajausta on suuntaa antava, ja kohteen suojelustatus *mahdollinen muinaisjäänös* (E. Tikkala, P. Taipale ja E. Sorvari 2012: *Päijät-Hämeen maakuntakaava. Historiallisen ajan muinaisjäänösten inventointi. Lahden kaupunginmuseo*). On mahdollista, että alueen aiemmin muokkaamattomilla osilla on säilynyt jäänteitä kylätonttiin kuuluneista rakenteista ja/tai sitä varhaisemmasta ihmistoiminnasta. Päijät-Hämeen alueelta on viime vuosina historiallisten kylätonttien yhteydestä lähes poikkeuksetta löytynyt viitteitä myös rautakautisesta asutuksesta..

Pyydettyinä lausuntonaan Päijät-Hämeen alueellinen vastuumuseo toteaa, että hakkuut on mahdollista toteuttaa metsänkäyttöilmoituksessa esitetyillä kuviolla. Mahdollisen historiallisen kylätontin alueella hakkuut tulee kuitenkin suorittaa erityistä varovaisuutta noudattaen. Mikäli alueella havaitaan rakenteita, palanutta tai värjäytynyttä maannosta tai muuta ihmisen toimintaan viittaavaa, on työt keskeytettävä välittömästi ja otettava yhteyttä Päijät-Hämeen alueelliseen vastuumuseoon. Vastuumuseon arkeologi suorittaa tällöin löytöpaikan tarkastuksen.

Museo suosittelee, että hakkuut toteutetaan talviaikaan maan ollessa jäässä ja lumipeitteen suojaama. Kylänpaikan sijainti ja aluerajaus on merkitty lausunnon liitteenä olevaan karttaan.

Metsäkeskuksen tieto- ja ohjesivu muinaisjäänöksiin liittyen:

<https://www.metsakeskus.fi/fi/metsan-kaytto-ja-omistus/metsanhoito-ja-hakkuut/muinaismuistot>

Lahden museot / Päijät-Hämeen alueellinen vastuumuseo

tutkimuspäällikkö

Liisa Koskelainen

LAHDEN MUSEOT

Lahti City Museums

Lausunto

D/84/12.03.02.03/2026

11.6.2026

Alueellinen vastuumuseo

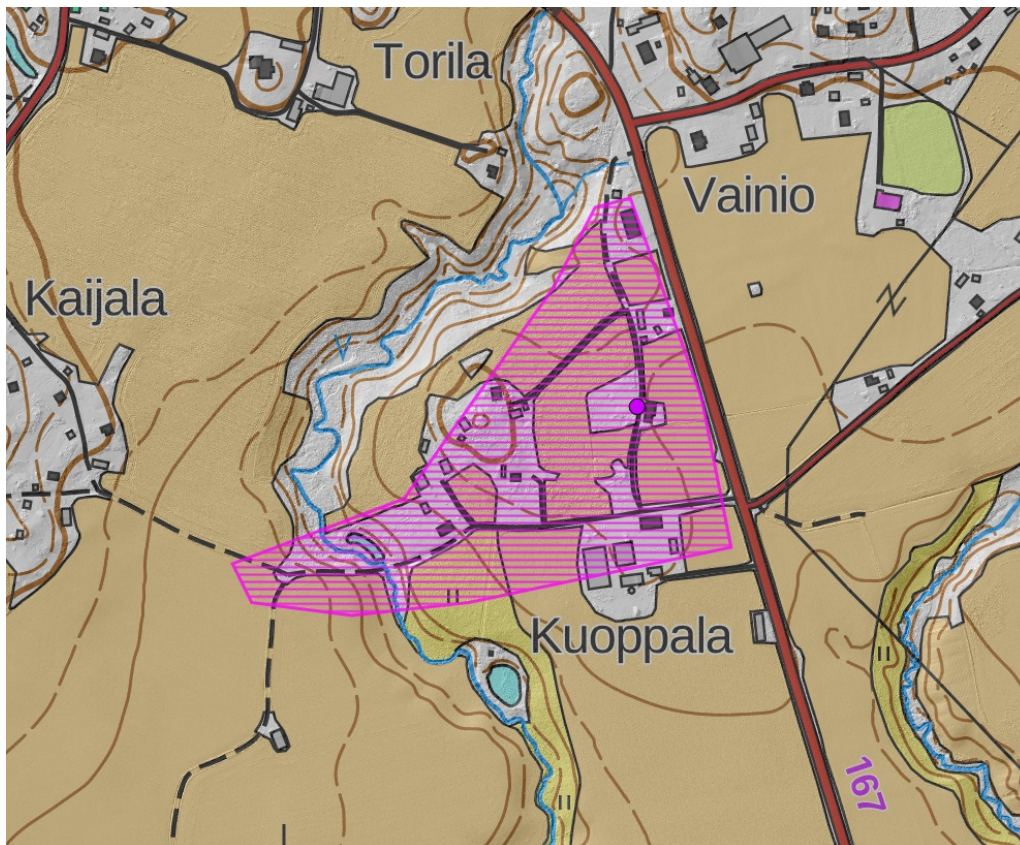
arkeologi

Esko Tikkala

Liitteet: Karttaliite

Tiedoksi: Museovirasto, kiinteistönomistaja

Karttaliite



Ote muinaisjäännösrekisterin kartasta. Kylätontti merkitty vaaleanpunaisella rasterilla (muinaisjäännösrekisterin kohde Pakaa 1000024184).