

Sini Kalliokoski / Metsänhoitoyhdistys Etelä-Suomi ry

**Viite:** Metsänkäyttöilmoitus 1-2026-67519 (ilmoitusviite MHY20251022023224035)

**Asia:** Mahdollinen muinaisjäänös metsänkäyttöalueella, 781-409-6-33 HAASIANPOHJA, Sysmä

Sysmässä sijaitsevalle Haasianpohjan kiinteistölle (781-409-6-33) on tehty metsänkäyttöilmoitus. Metsänkäyttösuunnitelman kuvio 242 sijaitsee mahdollisen muinaisjäänöksen, historiallisen ajan kivirakenteen (muinaisjäänösrekisterin kohde *Haasianpelto Yläpelto* 1000000353) alueella.

Haasianpohjan talon mailla on metsässä sammaloituneella kallionpohjalla soikea, n. 2 x 2,5-3 m kokoinen, muutaman kymmenen sentin korkuinen sammaloitunut kiviröykkiö. Röykkiöön tehdyssä pienessä koekuopassa havaittiin voimakkaasti palanutta, rapautunutta kiviainesta ja vahvaa nokimaata. Haasianpohjan talosta kotoisin olevan Jorma Rakkolaisen mukaan lähellä olisi toinenkin samanlainen röykkiö, mutta sitä ei ole paikannettu maastossa. Rakkolaisen mukaan hänen isovanhempansakin tunsivat röykkiöt, mutta eivät tienneet niiden ikää tai tarkoitusta. Rakenteen perusteella kyseessä ovat mitä ilmeisimmin kiukaan jäännökset. Kiukaan sijainti syrjäisellä paikalla kallionpohjalla, kuitenkin kohtalaisen lähellä viljelysmaita ja asutusta, saattaisi viitata riihen paikkaan.

Pyydettyinä lausuntonaan Päijät-Hämeen alueellinen vastuumuseo toteaa, että hakkuut on mahdollista toteuttaa metsänkäyttöilmoituksessa esitetyllä kuvioilla, mutta mahdollisen kiukaan alueella hakkuut on suoritettava erityistä varovaisuutta noudattaen. Röykkiöitä ja sen lähialueita ei saa vahingoittaa, ja jos vastaan tulee rakenteita, palanutta/värjäntynyttä maannosta yms. ihmisen toimintaan viittaavaa, on työt keskeytettävä ja otettava yhteyttä alueellisen vastuumuseoon, jonka arkeologi tulee suorittamaan paikan tarkastuksen. Kivirakenteen sijainti on merkitty lausunnon liitteenä olevalle kartalle.

#### **Lahten museot / Päijät-Hämeen alueellinen vastuumuseo**

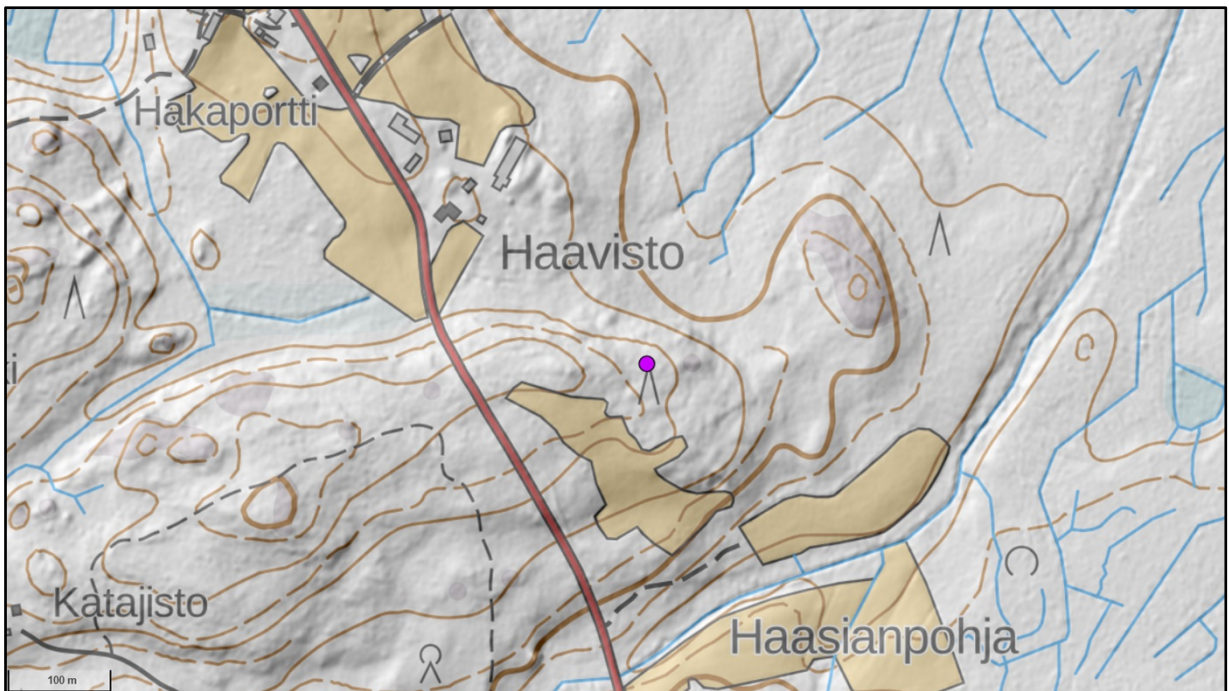
tutkimuspäällikkö Liisa Koskelainen

arkeologi Tomi Kuljukka

**Liitteet:** Karttaliite

**Tiedoksi:** Museovirasto, kiinteistönomistaja

#### Karttaliite



Ote muinaisjäännösrekisterin kartasta. Kivirakenne merkitty violetilla ympyrällä kartan keskustaan  
(muinaisjäännösrekisterin kohde *Haasianpelto Yläpelto* 1000000353).